



# CLAVES

*Información Competitiva*

## **INDICADORES DE CONSUMO, INVERSIÓN Y CRECIMIENTO**

Copia autorizada exclusivamente para CAMARA+CHILENO+ARGENTINA - Graciela Forani

**Noviembre 2018**

# INDICE

- **INDICADORES DE CONSUMO**
- **INDICADORES DE INVERSIÓN**
- **DRIVERS DE CRECIMIENTO**
- **PROYECCIONES**
- **MONITOR SECTORIAL - CLAVES**

# INDICADORES DE CONSUMO

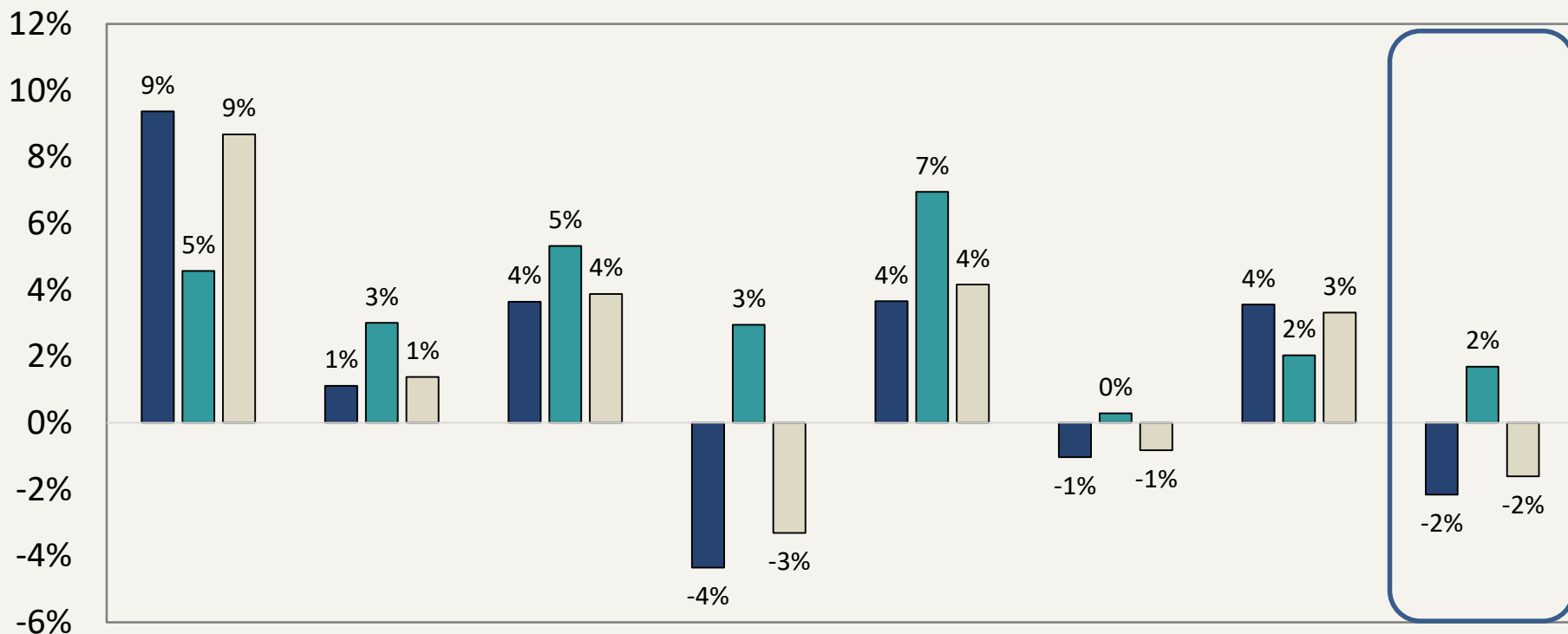
- Consumo privado y público
- Recaudación del IVA
- Ventas minoristas
- Ventas en supermercados
- Ventas en shoppings
- Indicador de consumo
- Patentamientos de autos

# Indicadores de Consumo

En el segundo trimestre del 2018 el consumo privado cayó un 2% y el público aumentó un 2%. Dado el mayor peso del consumo privado en el total, el consumo total se redujo.

## GASTO DE CONSUMO PÚBLICO Y PRIVADO

*Crecimiento % anual*



Copia autorizada exclusivamente para CÁMARA+CHILE+ARGENTINA - Graciela Poni

■ Consumo privado

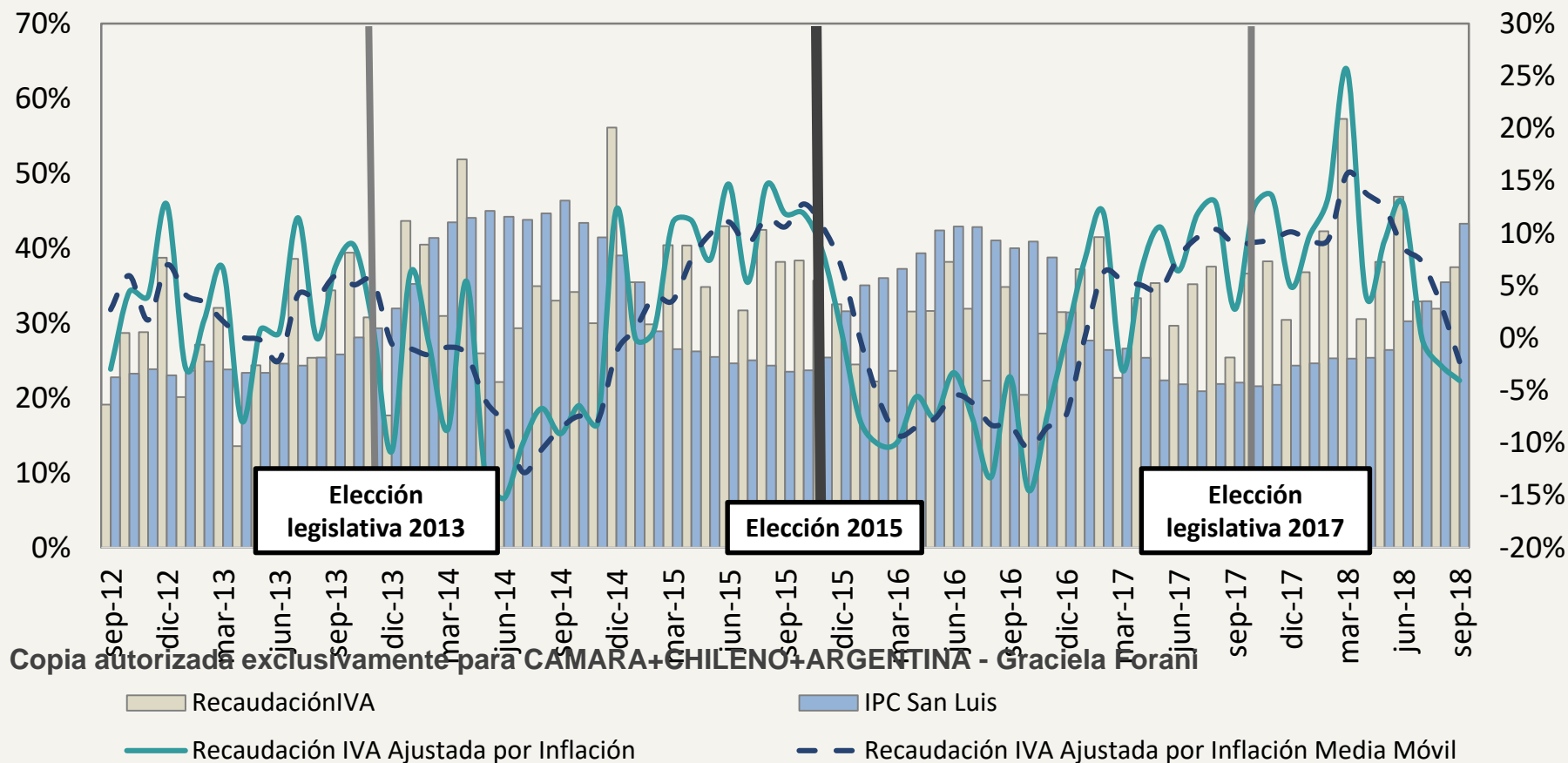
■ Consumo público

■ Consumo total

# Indicadores de Consumo

La recaudación del IVA, ayuda a conocer el consumo general. En septiembre cayó un 4,1% luego de descontar el efecto precios. Se acentúa la caída.

**INDICADOR ADELANTADO DE CONSUMO**  
(recaudación IVA impositivo ajustada por inflación)  
*Variaciones % interanuales*



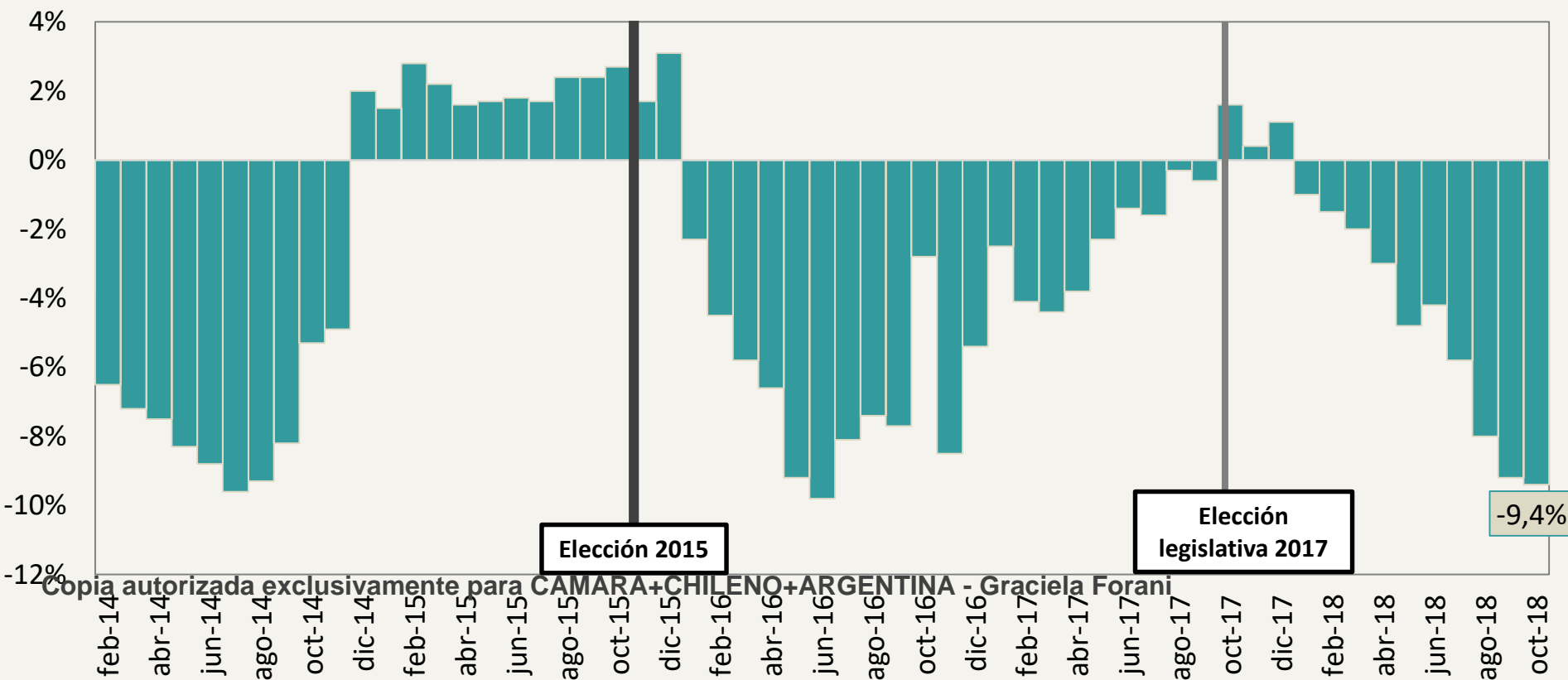
Copia autorizada exclusivamente para CAMARA+CHILENO+ARGENTINA - Graciela Forani

# Indicadores de Consumo

Las ventas minoristas se encuentran en caída abrupta desde inicios del año, sin encontrar su piso. En octubre cayeron 9,4%.

## VENTAS MINORISTAS

*Variaciones % interanuales en cantidades*



## VENTAS MINORISTAS PYMES POR RUBRO

*Variaciones % interanuales de cantidades*

El octubre pasado eran las elecciones legislativas, con ventas minoristas positivas. El presente Octubre en 2018 todos los rubros poseen caídas superiores al 5% en cantidades.

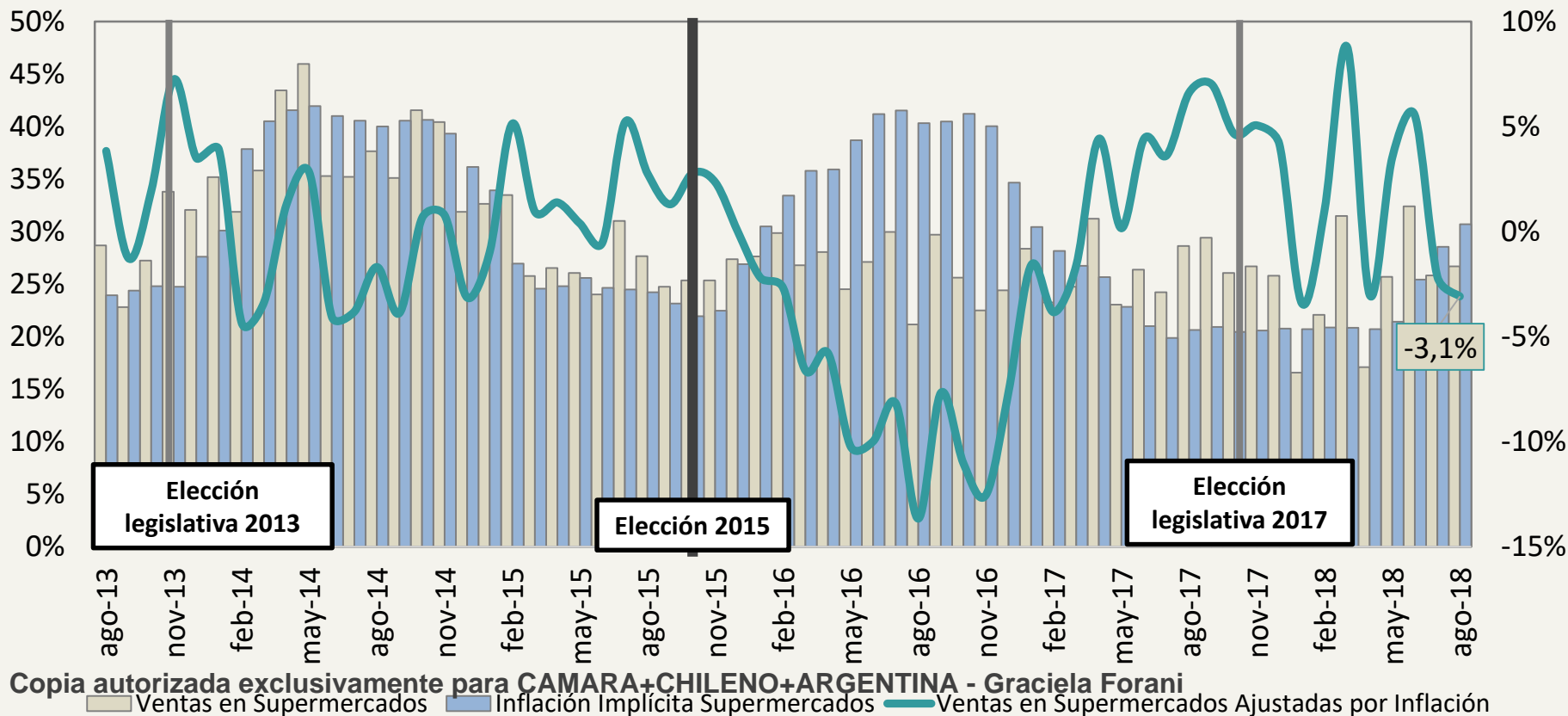
RUBRO \ MES	oct-17	nov-17	dic-17	ene-18	feb-18	mar-18	abr-18	may-18	jun-18	jul-18	ago-18	sep-18	oct-18
Perfumería	2,3%	1,3%	2,9%	-0,2%	-2,2%	-1,0%	-1,5%	-2,1%	-1,3%	-2,5%	-3,1%	-5,6%	-5,1%
Alimentos y bebidas	2,9%	-2,0%	2,3%	-1,2%	-1,0%	0,0%	-2,0%	-1,8%	-1,1%	-3,7%	-4,8%	-4,4%	-5,2%
Farmacia	3,6%	-1,3%	2,5%	0,9%	-2,0%	-2,7%	-2,5%	-6,5%	-4,7%	-4,5%	-7,0%	-5,8%	-5,6%
Deportes	1,9%	-0,5%	-2,9%	-2,3%	-1,0%	-0,8%	-1,3%	-4,9%	-5,5%	-7,8%	-10,0%	-11,6%	-8,4%
Textil (indumentaria)	0,6%	3,3%	1,2%	-1,5%	-2,5%	-2,8%	-6,3%	-6,5%	-4,8%	-4,8%	-8,7%	-9,5%	-8,4%
Bazar y Regalos	1,0%	-2,5%	1,6%	-1,6%	-1,8%	-2,1%	-3,8%	-6,6%	-4,5%	-6,8%	-8,5%	-10,7%	-9,3%
<b>NIVEL GENERAL</b>	<b>1,6%</b>	<b>0,4%</b>	<b>1,1%</b>	<b>-1,0%</b>	<b>-1,5%</b>	<b>-2,0%</b>	<b>-3,0%</b>	<b>-4,8%</b>	<b>-4,2%</b>	<b>-5,8%</b>	<b>-8,0%</b>	<b>-9,2%</b>	<b>-9,4%</b>
Bijouterie	0,6%	-1,0%	3,8%	-2,8%	-2,1%	-1,0%	-5,7%	-6,1%	-4,7%	-5,0%	-8,5%	-10,5%	-10,2%
Textil (blanco)	0,9%	0,0%	-0,6%	-2,3%	-3,4%	-4,5%	-6,5%	-3,9%	-5,5%	-5,1%	-12,4%	-11,5%	-10,6%
Calzados	1,1%	3,2%	-3,3%	-3,4%	0,3%	-1,2%	-3,5%	-6,6%	-5,8%	-6,7%	-9,2%	-10,6%	-10,8%
Muebles	0,4%	-1,2%	1,3%	-1,1%	-3,3%	-1,9%	-3,3%	-4,8%	-5,4%	-8,4%	-10,1%	-11,6%	-11,6%
Electro	1,9%	2,6%	3,0%	0,0%	0,6%	-3,0%	-3,4%	-3,2%	-4,9%	-8,1%	-11,1%	-12,6%	-11,8%
Jugueterías y librerías	1,3%	1,7%	0,5%	1,7%	-0,5%	-2,7%	0,4%	-4,4%	-3,2%	-5,2%	-11,4%	-12,6%	-11,8%
Materiales de construcción	2,4%	2,2%	3,1%	-2,0%	-3,2%	-0,7%	-0,5%	-4,0%	-5,7%	-7,0%	-13,0%	-11,4%	-12,0%
Neumáticos	0,6%	-2,9%	-2,6%	1,5%	-3,5%	-2,0%	1,1%	-5,8%	-6,0%	-6,2%	-5,2%	-7,0%	-12,5%
Marroquinería	1,0%	-2,3%	-3,5%	-2,2%	-2,6%	-3,8%	-4,7%	-6,4%	-7,0%	-8,6%	-4,9%	-10,8%	-12,9%
Materiales eléctricos	4,2%	5,0%	4,1%	1,5%	0,0%	-2,4%	-0,9%	-5,7%	-5,9%	-4,9%	-3,8%	-7,2%	-14,1%
Joyería y Relojería	1,1%	-2,5%	0,0%	-1,6%	-2,0%	-4,4%	-4,4%	-7,7%	-3,9%	-6,2%	-11,3%	-14,0%	-15,3%

# Indicadores de Consumo

Las ventas en Supermercados se habían visto mejoradas en mayo y junio (efecto mundial), pero volvieron a caer en julio y en agosto, un -2% y un -3% respectivamente.

## VENTAS EN SUPERMERCADOS AJUSTADAS POR INFLACIÓN

*Variaciones % interanuales*



NOTA: En la publicación de los datos de Agosto el INDEC cambió toda la serie, alterándose las variaciones porcentuales.



## VENTAS EN SUPERMERCADOS POR CATEGORÍA

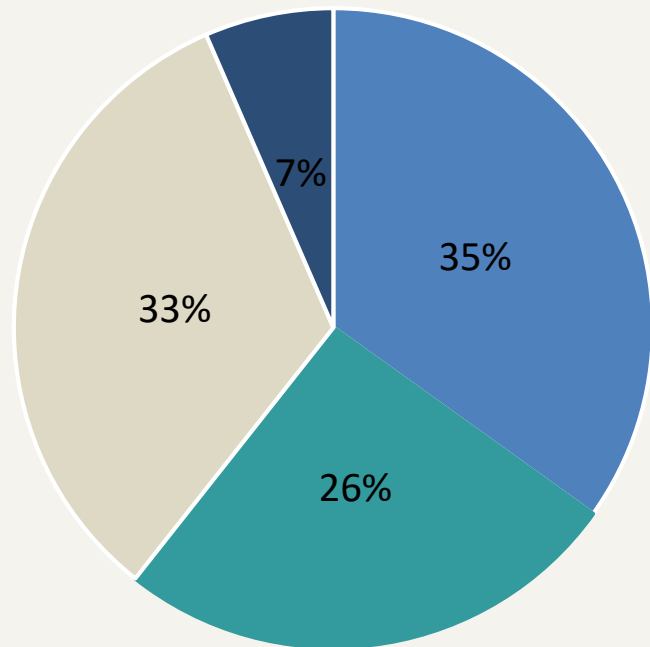
Las ventas de electrónica aumentaron apenas comenzó la crisis cambiaria (mayo y junio) y en los siguientes meses fue el rubro con menor desempeño.

Categoría	Ventas Agosto 2018 (millones ARS)	Incremento Anual Precios (%)	Crecimiento Interanual Ajustado por
Bebidas	4.408.203	29%	5,8%
Carnes	4.007.764	30%	4,7%
Indumentaria, calzado y textiles	964.553	22%	0,7%
Almacén	10.937.044	32%	-0,4%
Lácteos	4.364.707	25%	-3,0%
<b>Total</b>	<b>39.491.907</b>	<b>31%</b>	<b>-3,1%</b>
Panadería	1.504.909	36%	-3,9%
Verdulería y frutería	1.359.892	38%	-7,3%
Otros	3.954.995	31%	-7,6%
Artículos de limpieza y perfumería	5.516.601	31%	-7,8%
Alimentos preparados y rotisería	437.282	36%	-13,4%
Electrónica y artículos para el hogar	2.035.958	34%	-19,1%

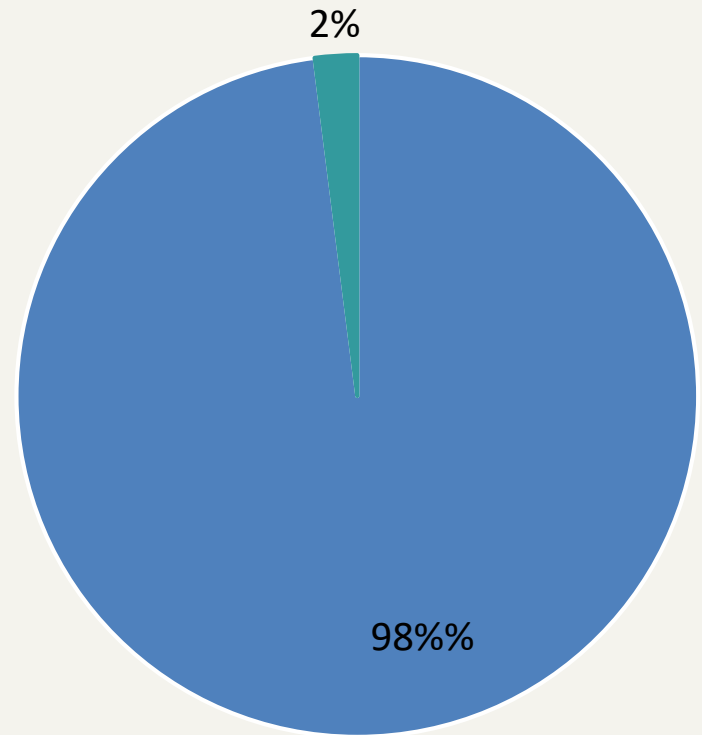
# Indicadores de Consumo

El canal de venta de los supermercados predominante continúa siendo la venta física, mientras que el medio de pago predominante continúa siendo el efectivo (35%), los cobros a través de tarjetas (débito y crédito) no quedan muy por detrás.

### Medios de pago



### Canales de Venta

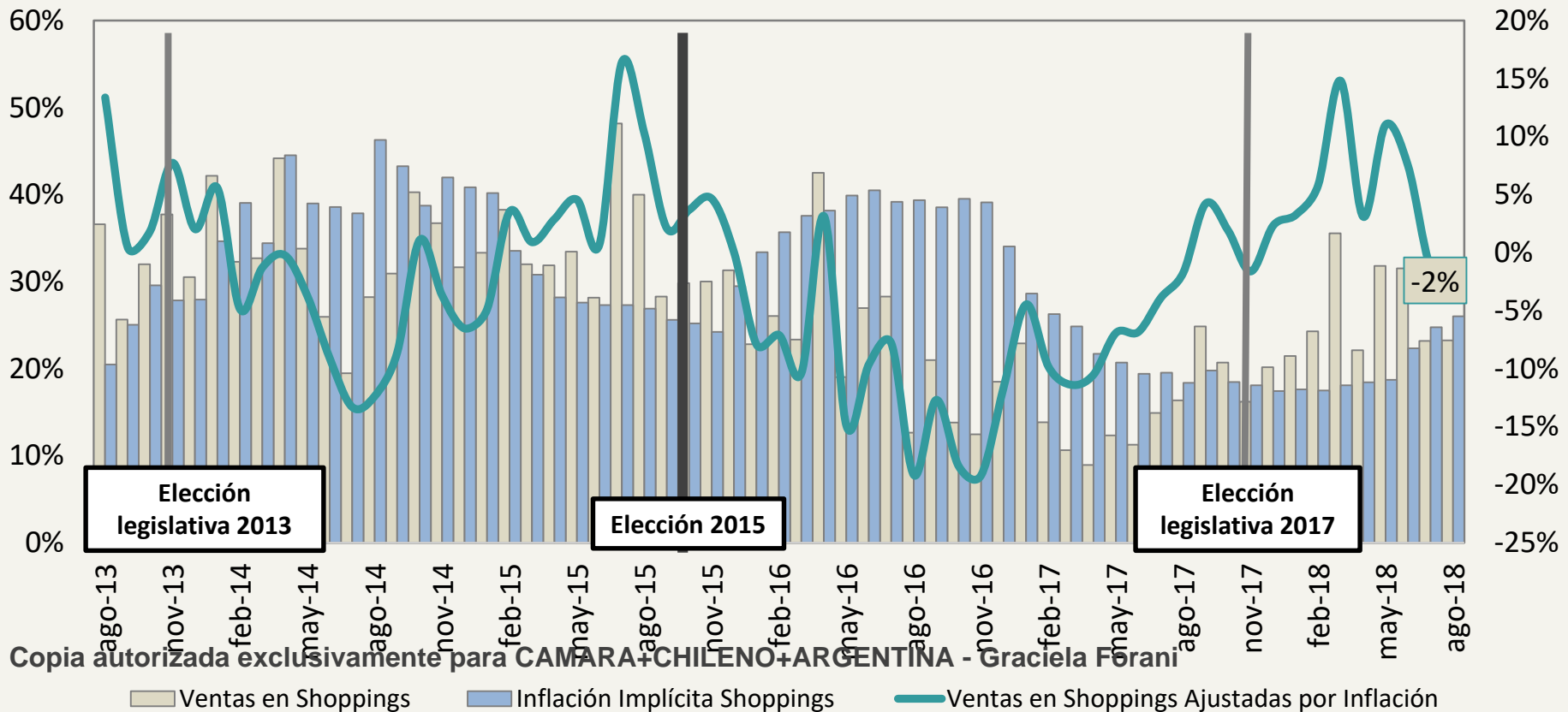


# Indicadores de Consumo

Las ventas en Shoppings se mantuvieron al alza por 7 meses, pero a partir de la segunda parte del año del 2018 cayeron. En Agosto 2018 se vendió un 2% menos que en Agosto 2017.

## VENTAS EN SHOPPINGS AJUSTADAS POR INFLACIÓN

*Variaciones % interanuales*



## VENTAS EN SHOPPINGS POR CATEGORÍA

En Shoppings, la categoría que obtuvo mayores ventas en Agosto fue perfumería y farmacia, recuperado sus ventas en los últimos 4 meses. El efecto electrónicos se puede ver también en las ventas en centros comerciales, siendo en agosto el rubro con mayor incrementos de precios y mayor caída.

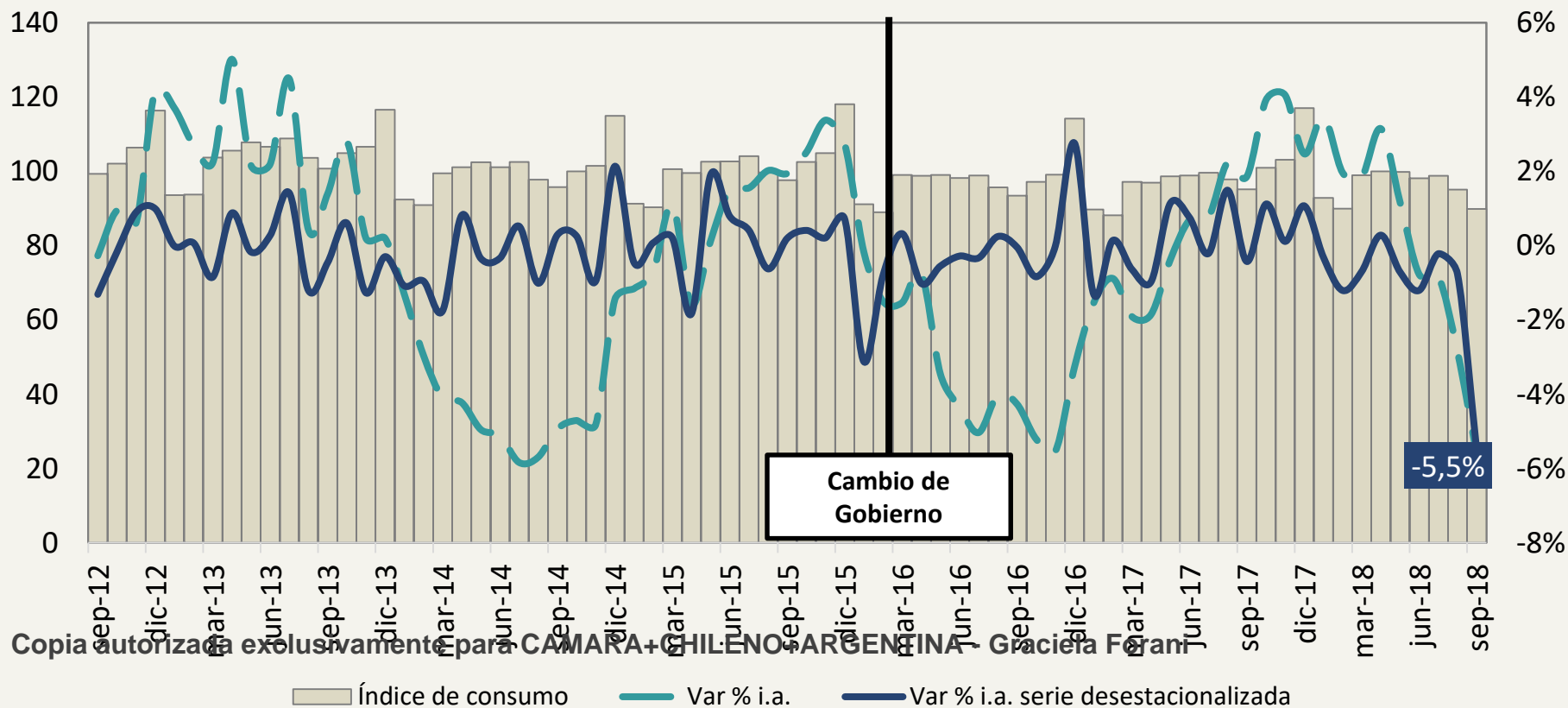
Categoría	Ventas Agosto 2018 (millones ARS)	Incremento Anual Precios (%)	Crecimiento Interanual Ajustado por Inflación (%)
Perfumería y farmacia	176.521	24%	13%
Otros	464.400	30%	10%
Ropa y accesorios deportivos	619.018	22%	9%
Indumentaria, calzado y marroquinena	2.457.415	22%	3%
Juguetería	130.888	29%	-1%
<b>Total</b>	<b>6.096.707</b>	<b>26%</b>	<b>-2%</b>
Librería y papelería	79.276	32%	-3%
Patio de comidas, alimentos y kioscos	884.778	27%	-3%
Amoblamientos y textiles para el hogar	185.007	31%	-5%
Diversión y esparcimiento	293.709	24%	-6%
Electrónicos y electrodomésticos	805.696	34%	-23%

# Indicadores de Consumo

El consumo cayó un -5,5% en septiembre según el indicador considerando el crédito real al sector privado, las ventas de autos nacionales, los componentes de la recaudación tributaria, las ventas minoristas, etc.

## ÍNDICE DE CONSUMO

Índice Base 2014=100 y variación %

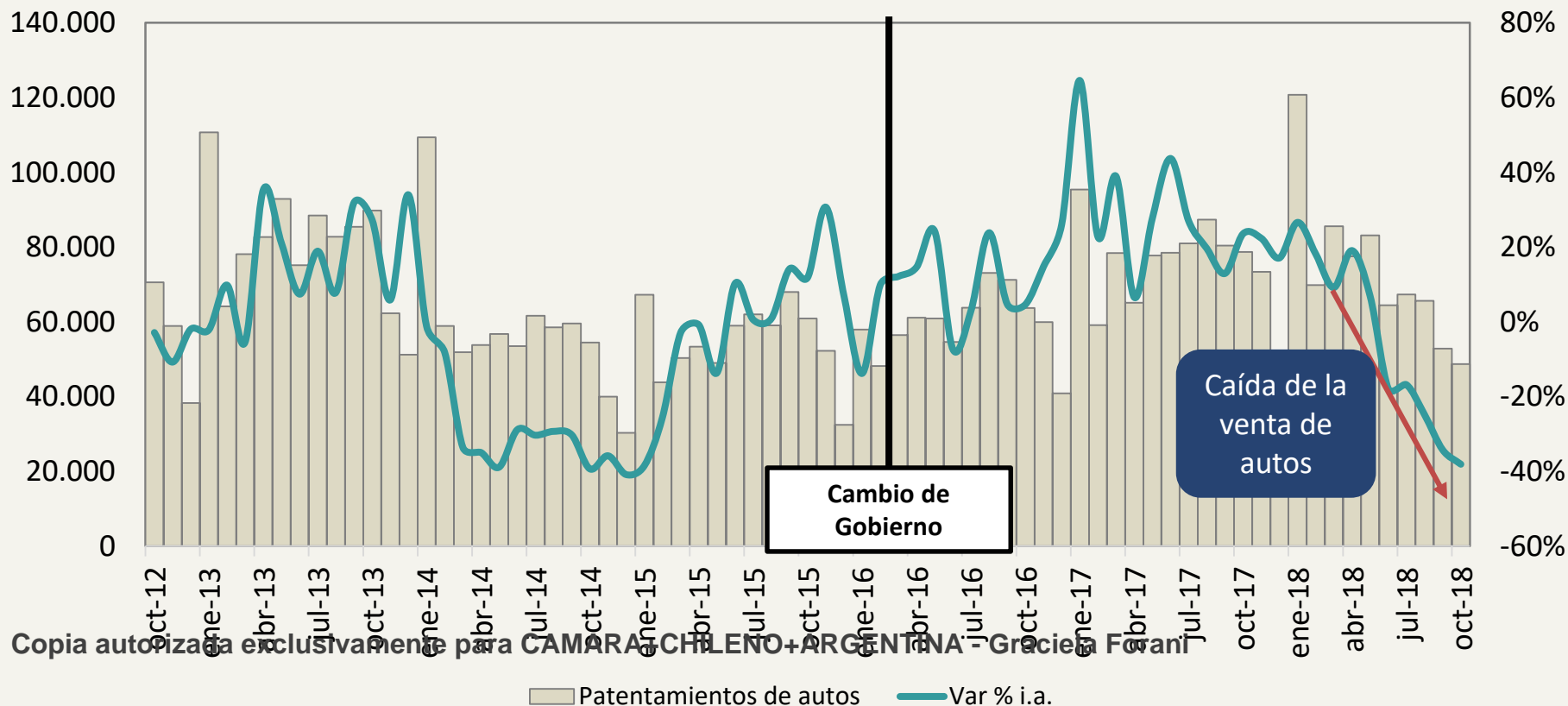


# Indicadores de Consumo

Las ventas de 0 Km continúan cayendo, un quinto mes consecutivo. En Octubre se patentaron 48.718, un 38% menos que en octubre 2017.

## PATENTAMIENTO AUTOMOTORES

Unidades y variación %



# INDICADORES DE INVERSIÓN

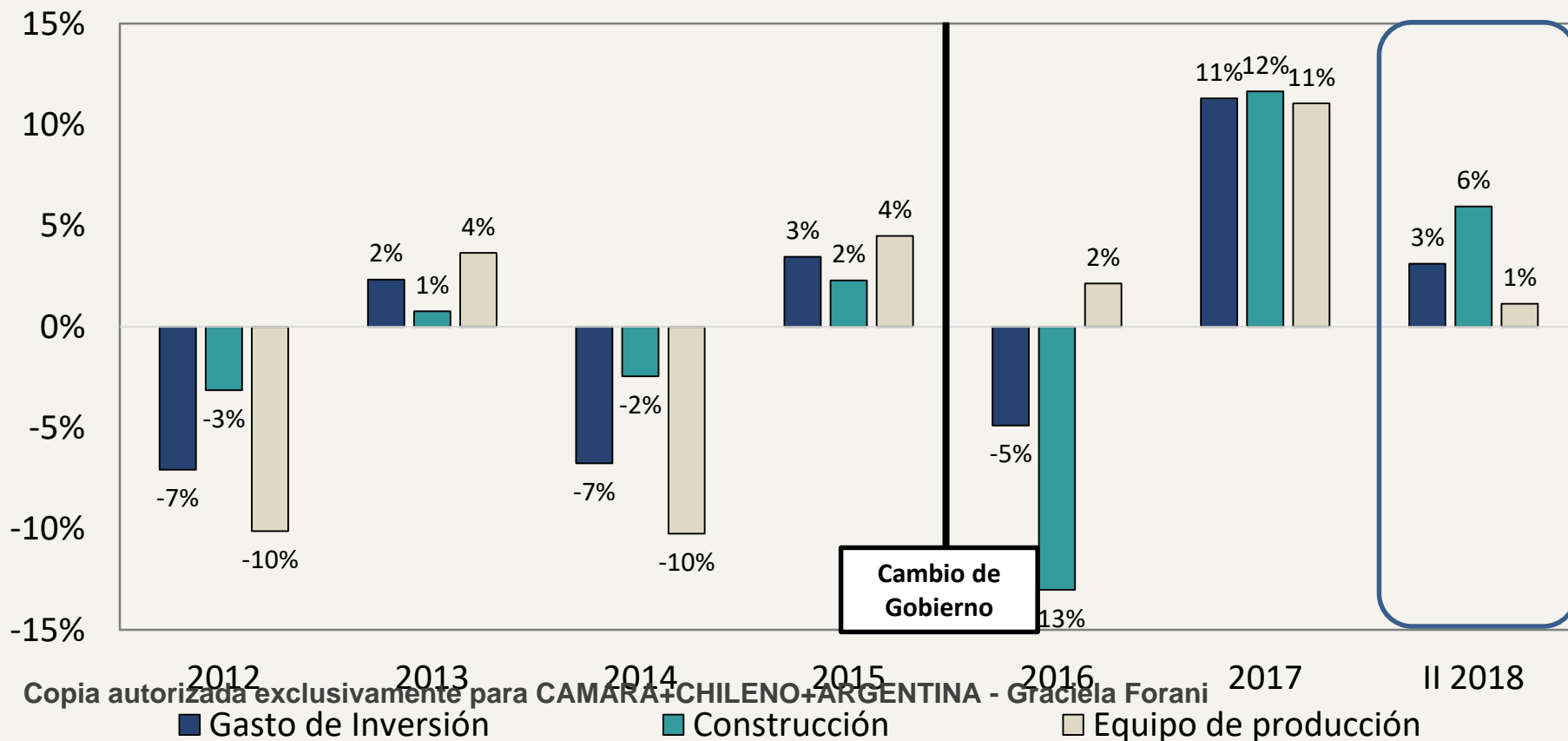
- **Gastos en inversión**
- **Consumo interno de cemento Portland**
- **Permisos de edificación**
- **Créditos hipotecarios**
- **Créditos PRO.CRE.AR.**
- **Inversión extranjera directa**
- **Inversión extranjera de portafolio**

# Indicadores de Inversión

Durante el segundo trimestre del 2018, la inversión en construcción creció un 6%, y la inversión en equipo de producción un 1%.

## GASTO DE INVERSIÓN

*Crecimiento % anual*

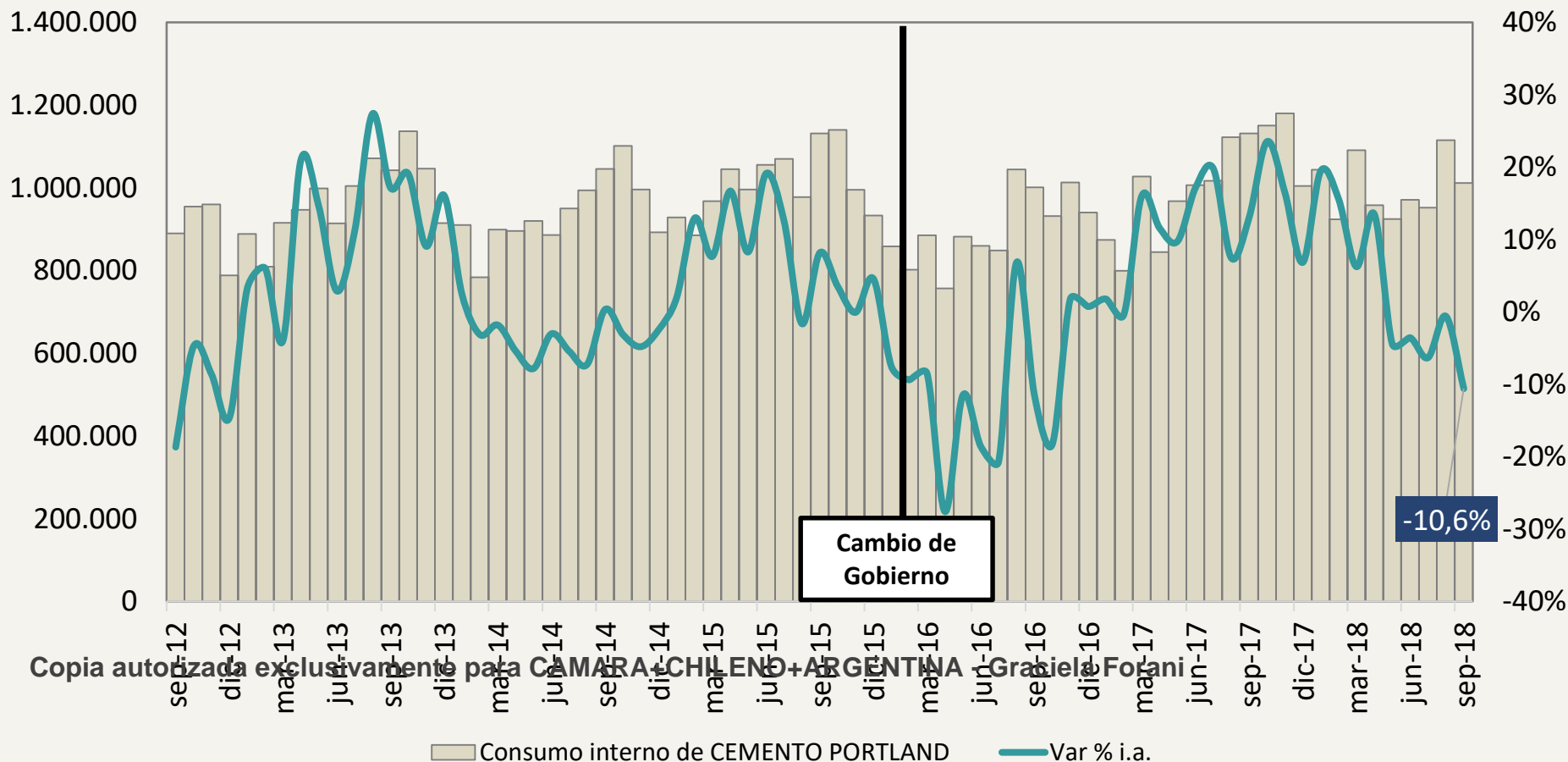




# Indicadores de Inversión

La inversión en construcción comenzó a decaer. En Septiembre se consumió un 10% menos de cemento Portland.

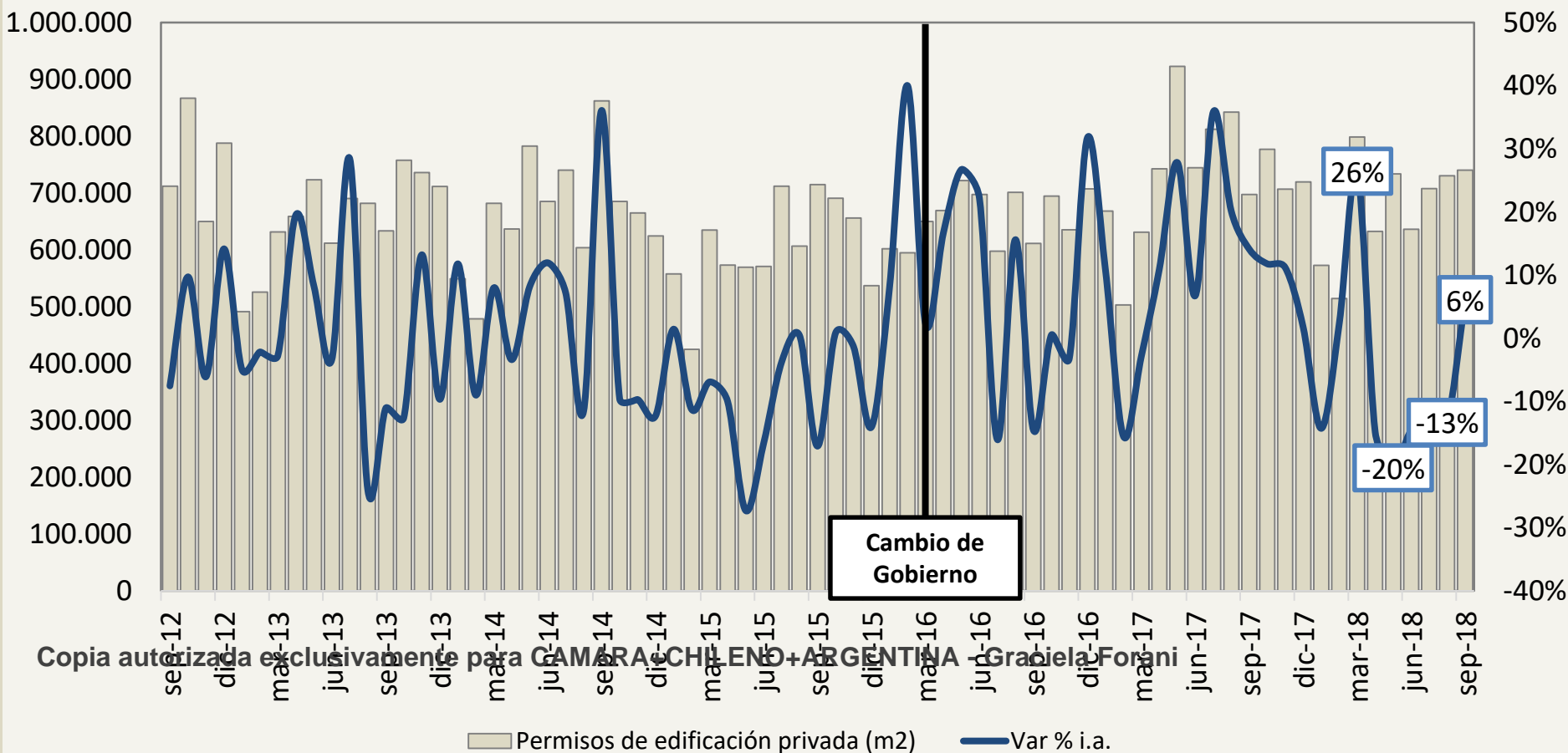
## CONSUMO INTERNO DE CEMENTO PORTLAND *en toneladas*



# Indicadores de Inversión

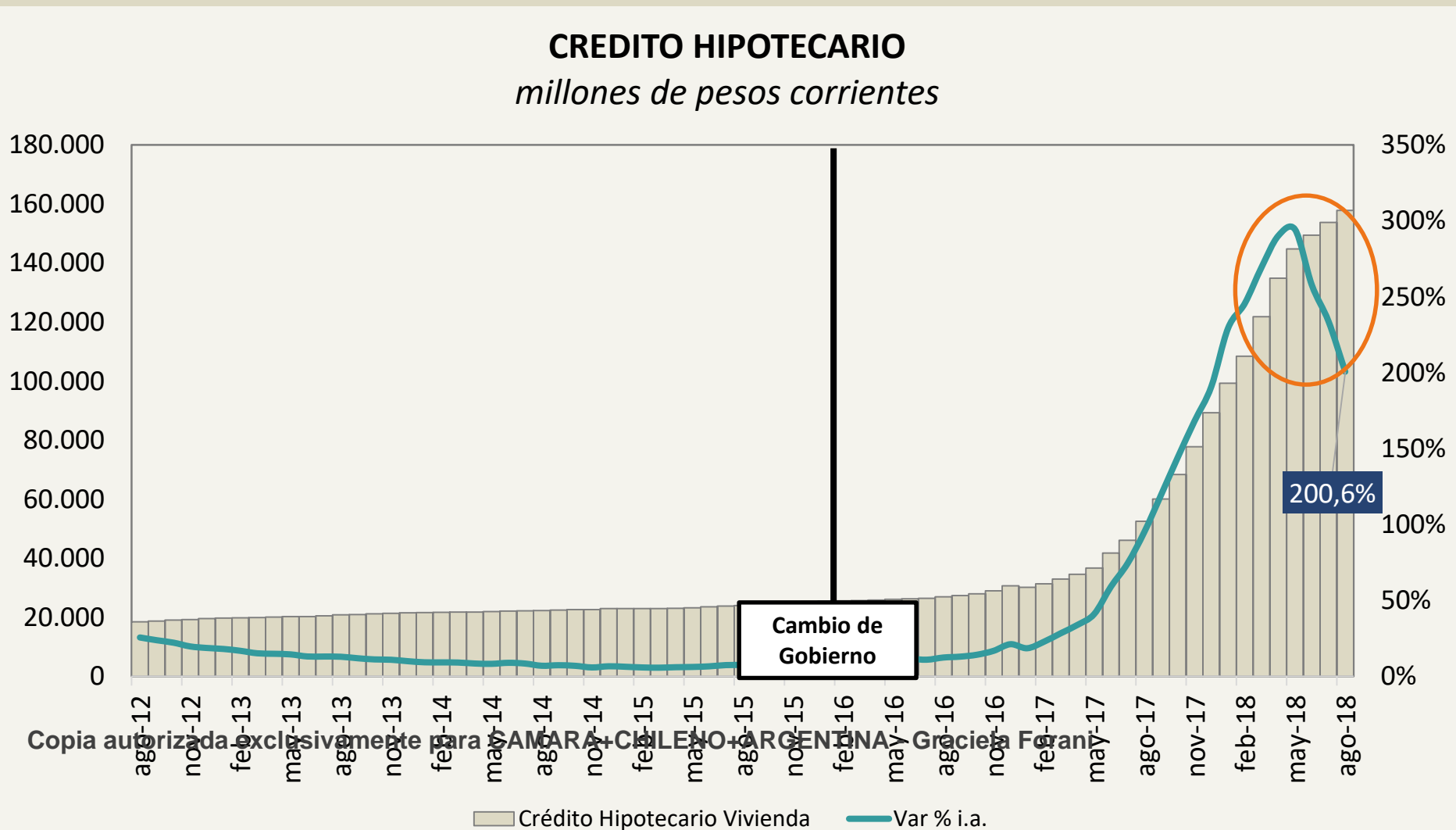
En el mes de septiembre los permisos de edificación aumentaron un 6% con respecto a octubre 2017, cortando lo 5 meses de caídas.

## PERMISOS EDIFICACIÓN OBRA PRIVADA *m2*



# Indicadores de Inversión

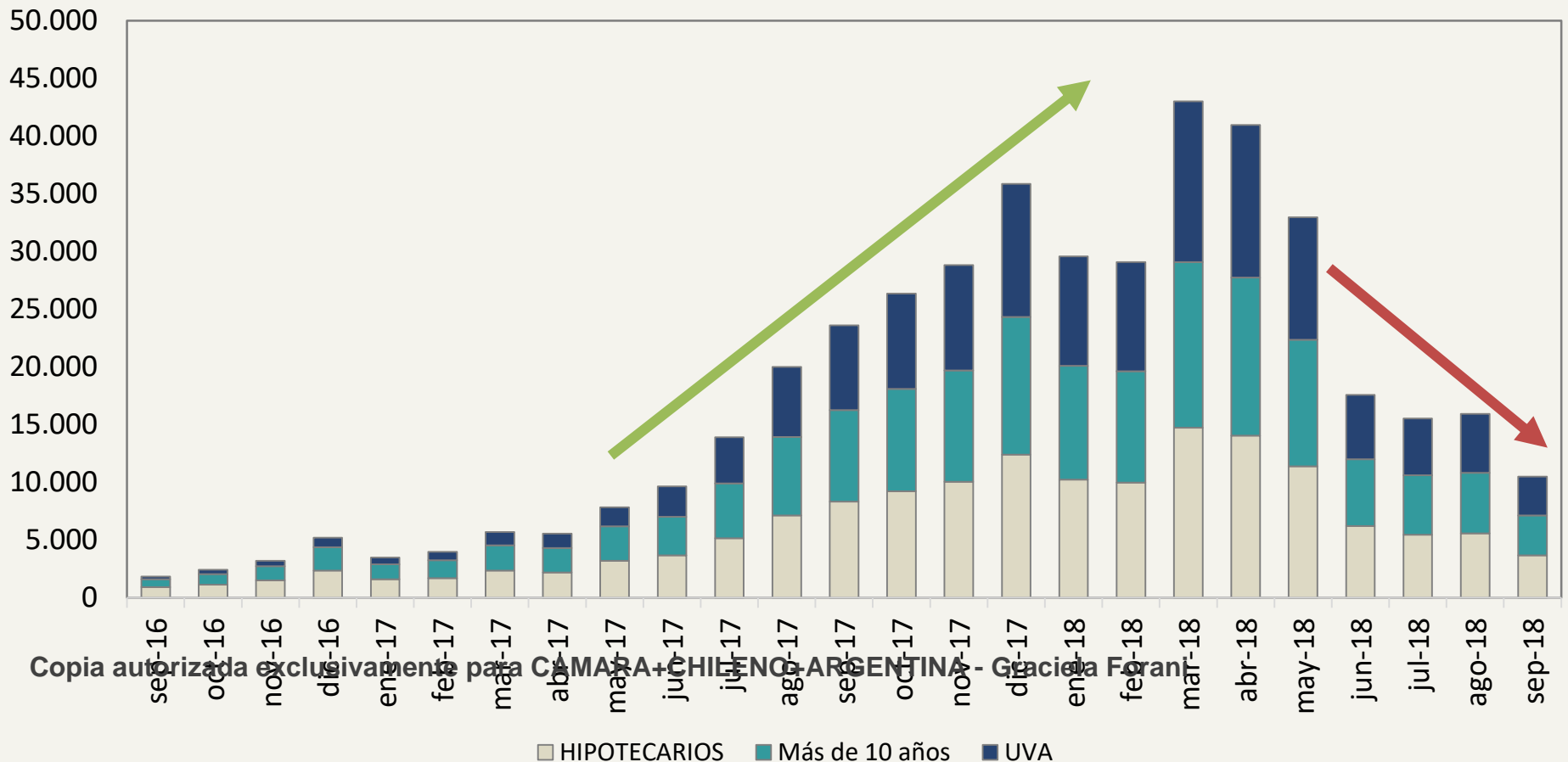
Se puede observar una caída en el crecimiento de los créditos hipotecarios en los últimos 3 meses a pesar de que siguen siendo positivo su crecimiento nominal.



# Indicadores de Inversión

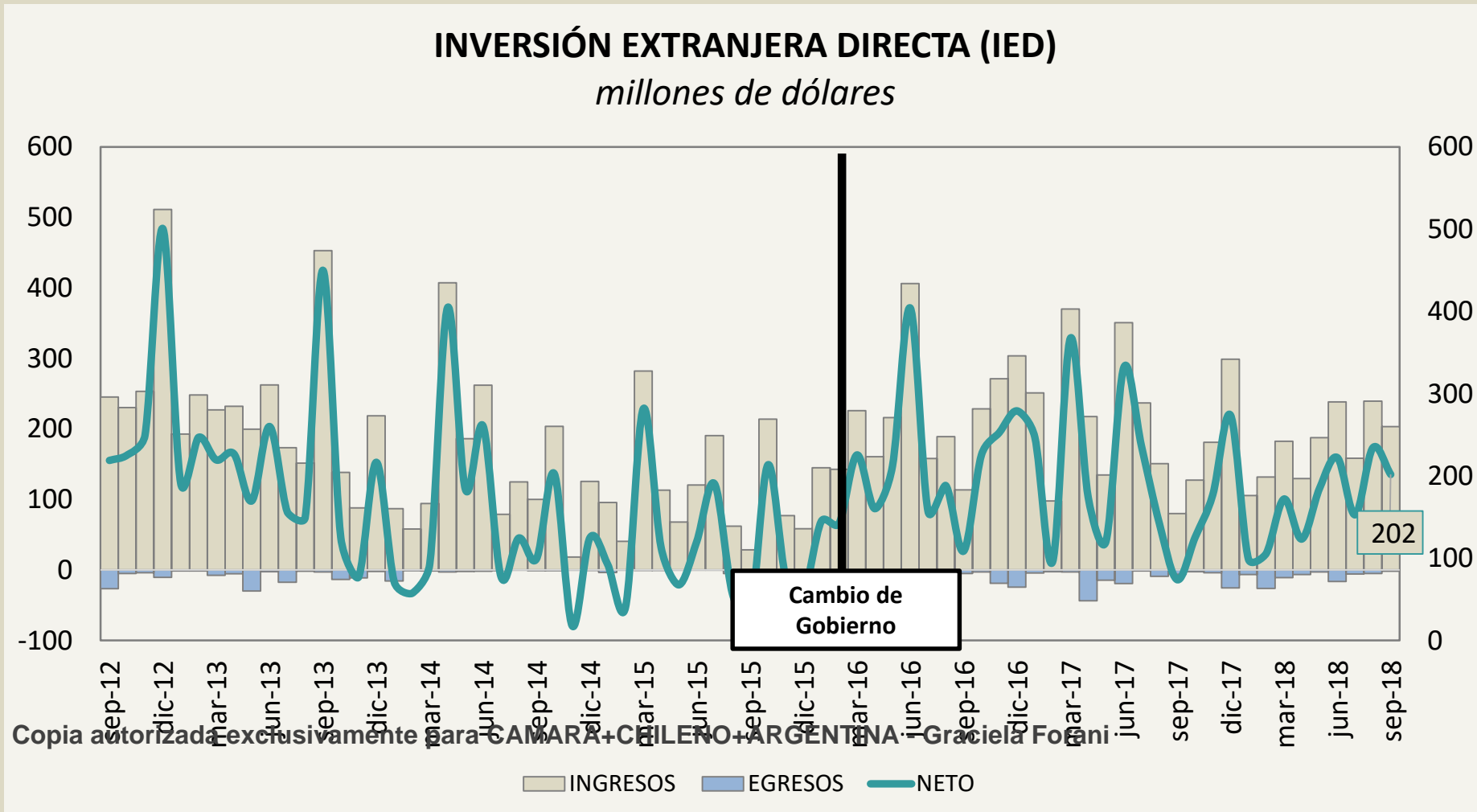
En septiembre todos los créditos hipotecarios se redujeron en aprox. 34% mensual.

## CREDITO HIPOTECARIO *millones de pesos corrientes*



# Indicadores de Inversión

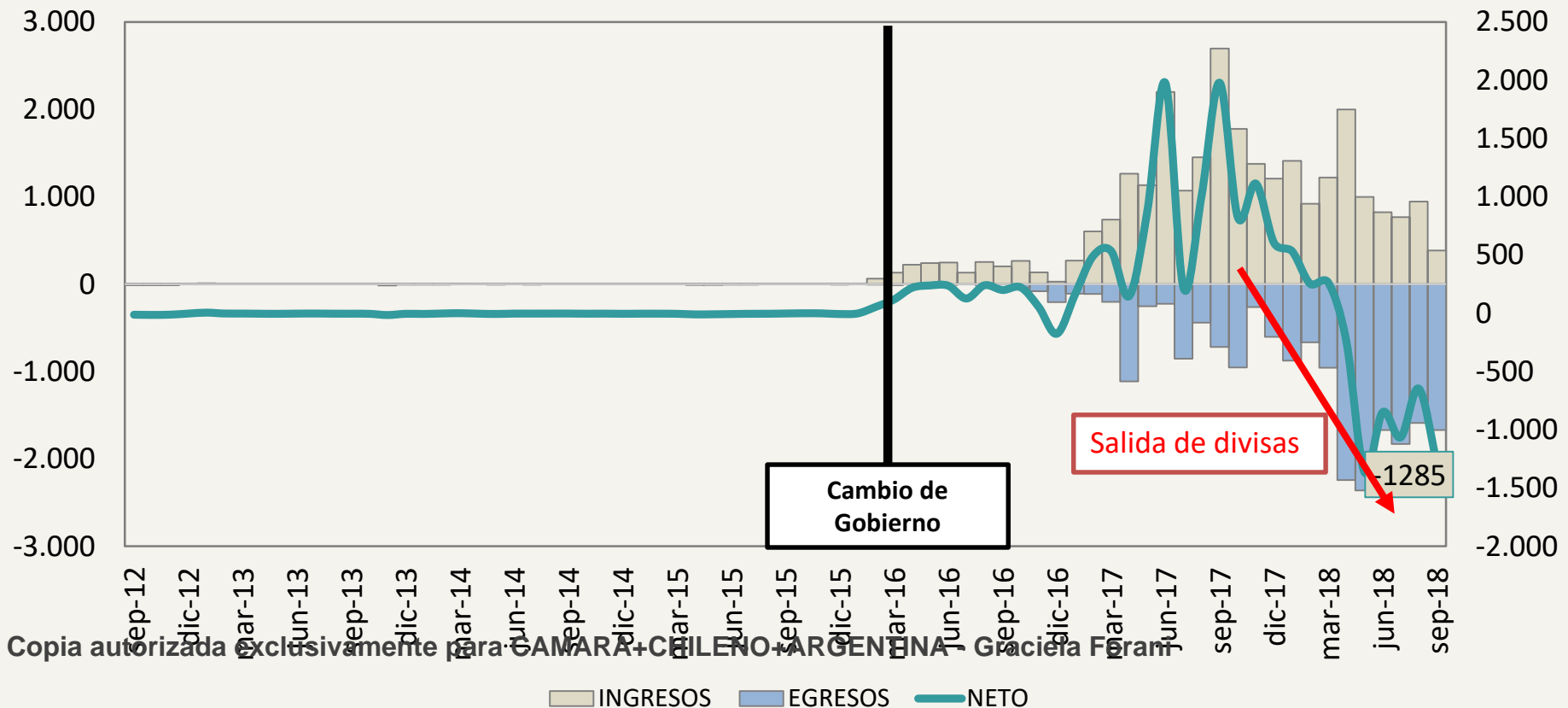
La inversión Extranjera Directa no obtuvo grandes cambios. Netamente entraron 202 millones de dólares en septiembre.



# Indicadores de Inversión

El cambio se dio en la inversión de portafolio, que comenzó a entrar en el gobierno de CAMBIEMOS. En los últimos 6 meses se fugaron más de 5 mil millones de dólares.

## INVERSIÓN DE PORTAFOLIO *millones de dólares*

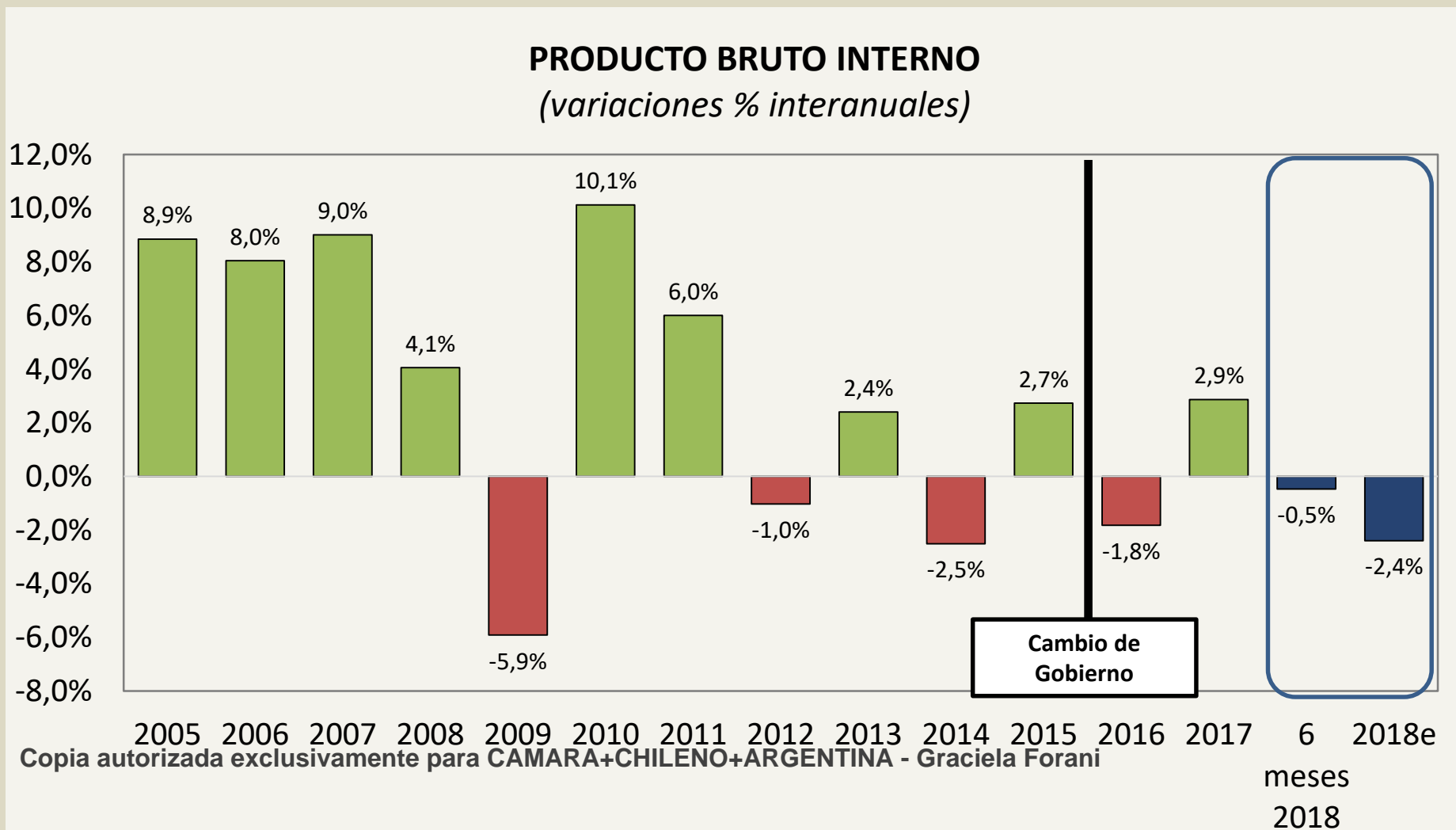


# DRIVERS DEL CRECIMIENTO

- **Producto bruto interno**
- **Nivel de actividad - EMAE**
- **Empleo registrado**
- **Salarios Reales**
- **Energía consumida sector industrial**
- **Stock real de crédito al consumo**
- **Confianza del consumidor**
- **Inflación**
- **Política monetaria**
- **Costo argentino**
- **Deuda pública**
- **Tipo de cambio nominal y Reservas BCRA**
- **Déficit primario**
- **Endeudamiento**
- **Saldo comercial**

# Drivers del Crecimiento

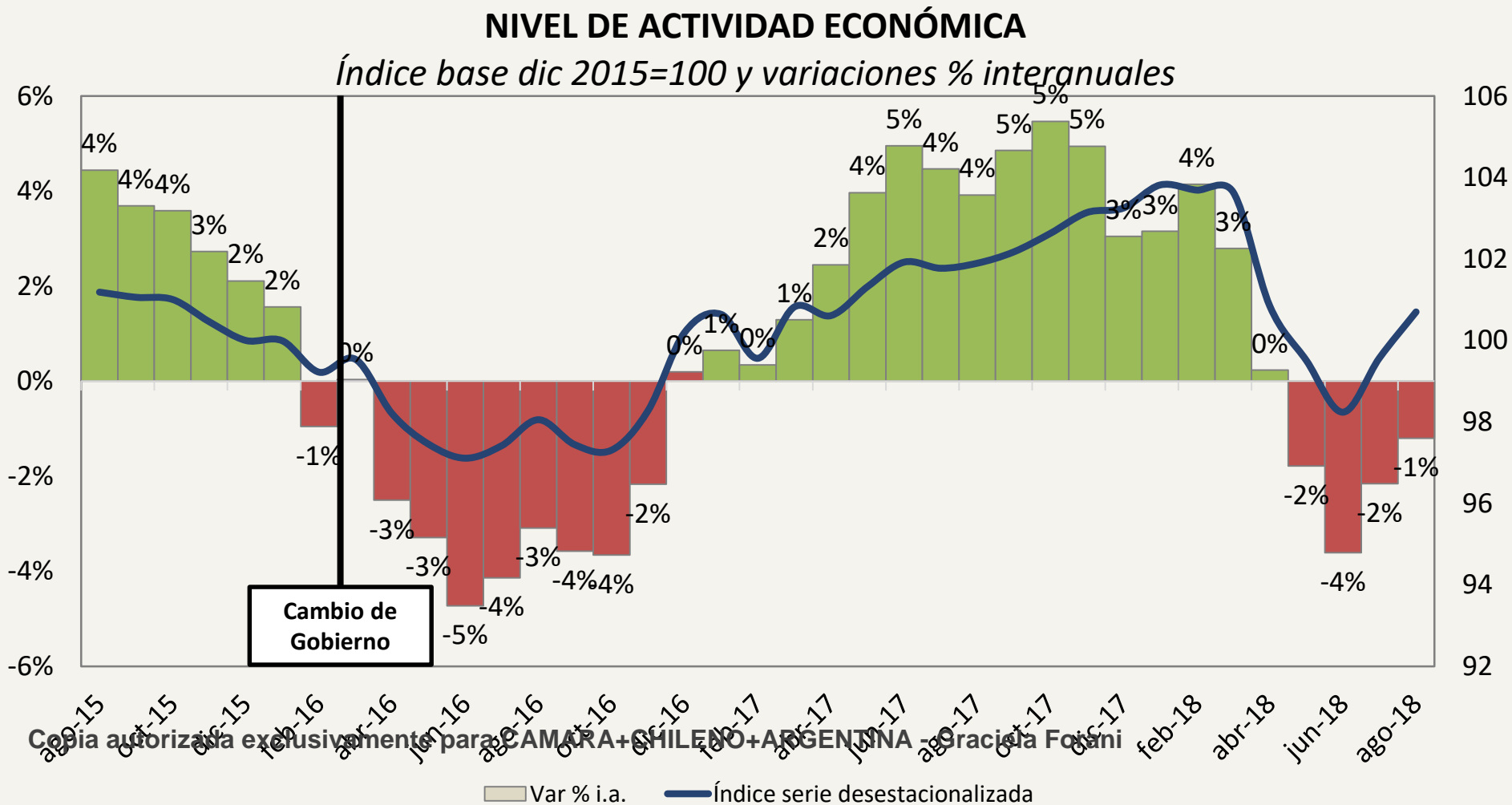
Los vaivenes de la economía argentina: Luego del crecimiento del 2,9% en el año 2017, el 2018 será una caída, estimada en un -2,4%.





# Drivers del crecimiento

Cuatro meses consecutivos de caídas en la actividad.



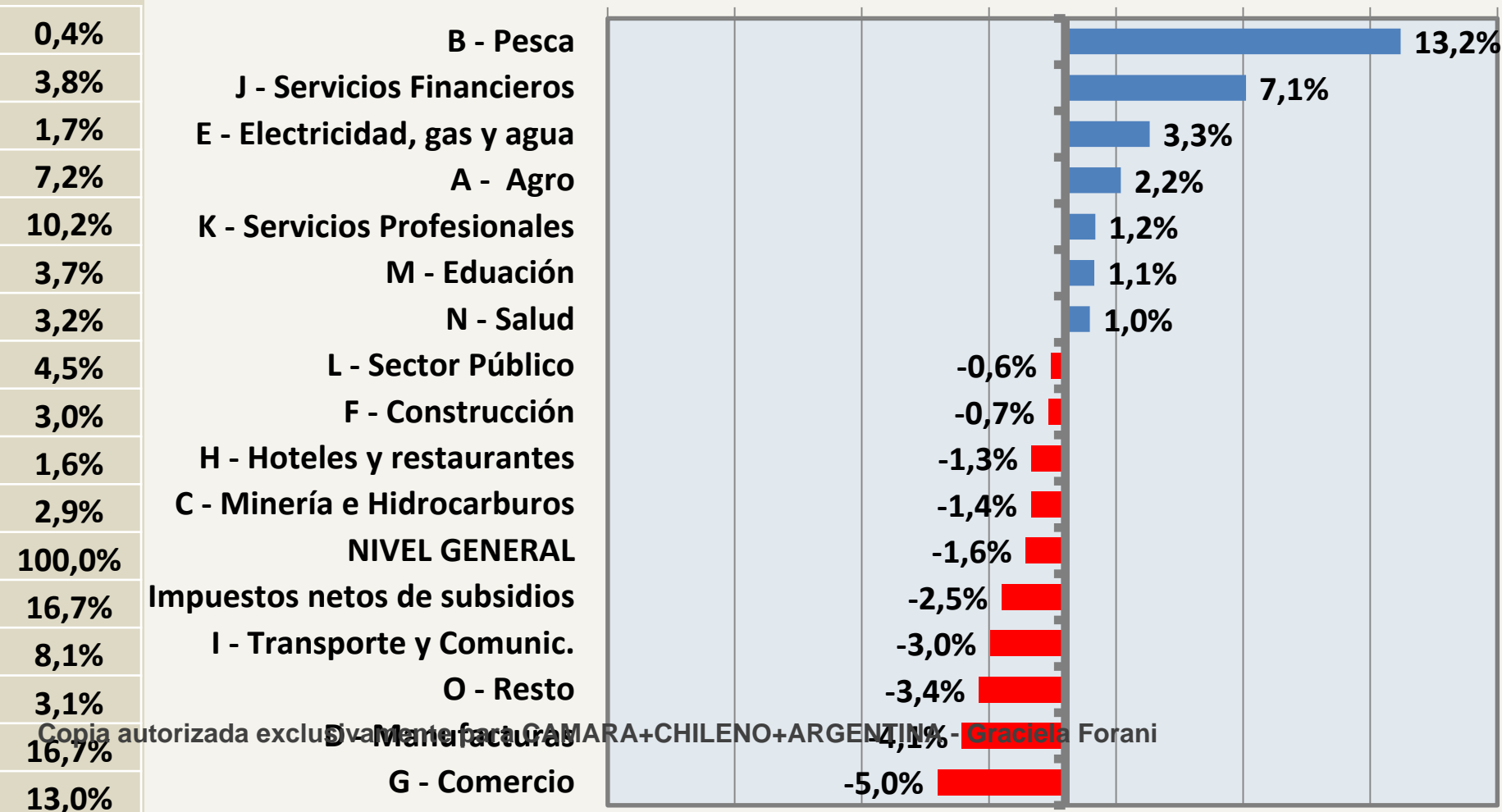
# Drivers del crecimiento

Peso  
sobre el  
PIB

## NIVELES DE ACTIVIDAD SECTORIALES

variaciones % interanuales - Ago 2018

-18%   -13%   -8%   -3%   2%   7%   12%   17%

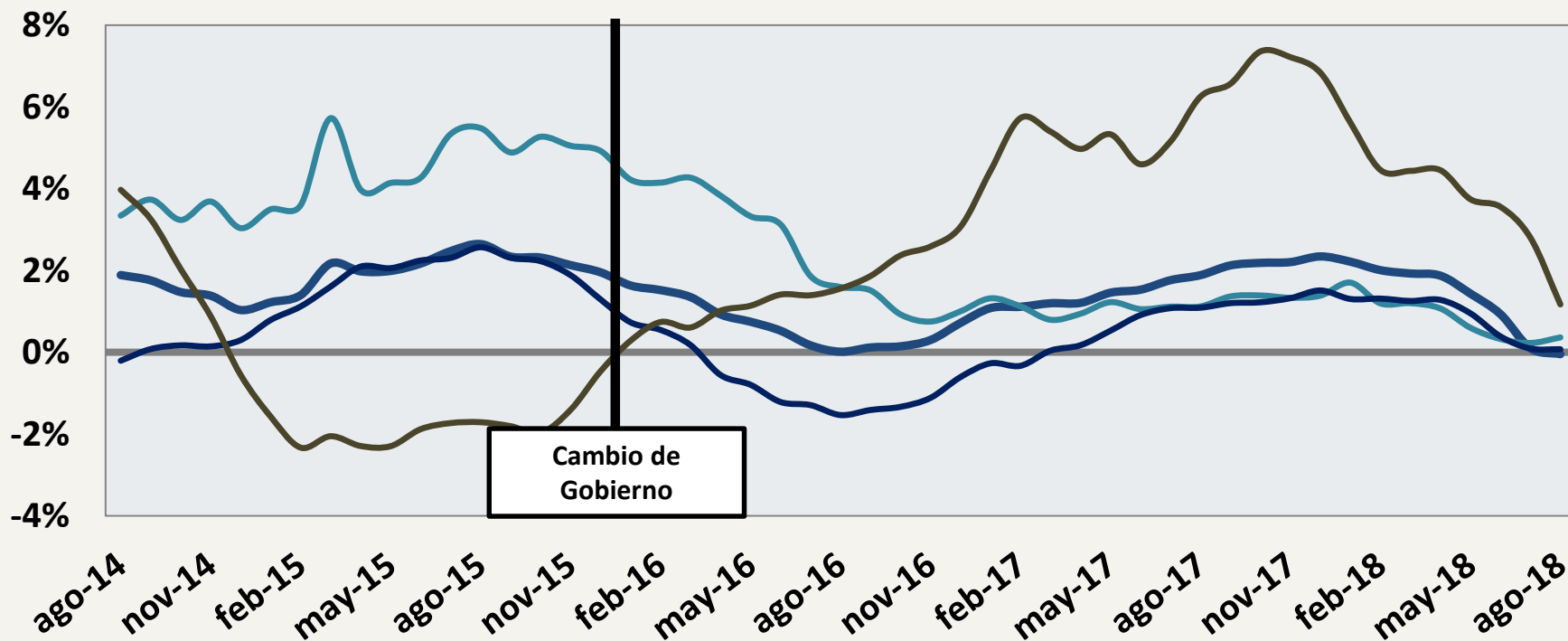


# Drivers del crecimiento

Leve variaciones en los empleados registrados. Aumento del 1,2% de los inscriptos monotributistas.

## EMPLEO REGISTRADO: TOTAL, PRIVADO Y PÚBLICO

*En % de trabajadores registrados*



— Asalariados Registrados (var. interanual %) — Asalariados Públicos (var. interanual %)  
— Asalariados Privados (var. interanual %) — Monotributistas (var. interanual %)

## PUESTOS DE TRABAJO REGISTRADOS – POR SECTORES

*miles de trabajadores registrados, variaciones % interanuales, %*

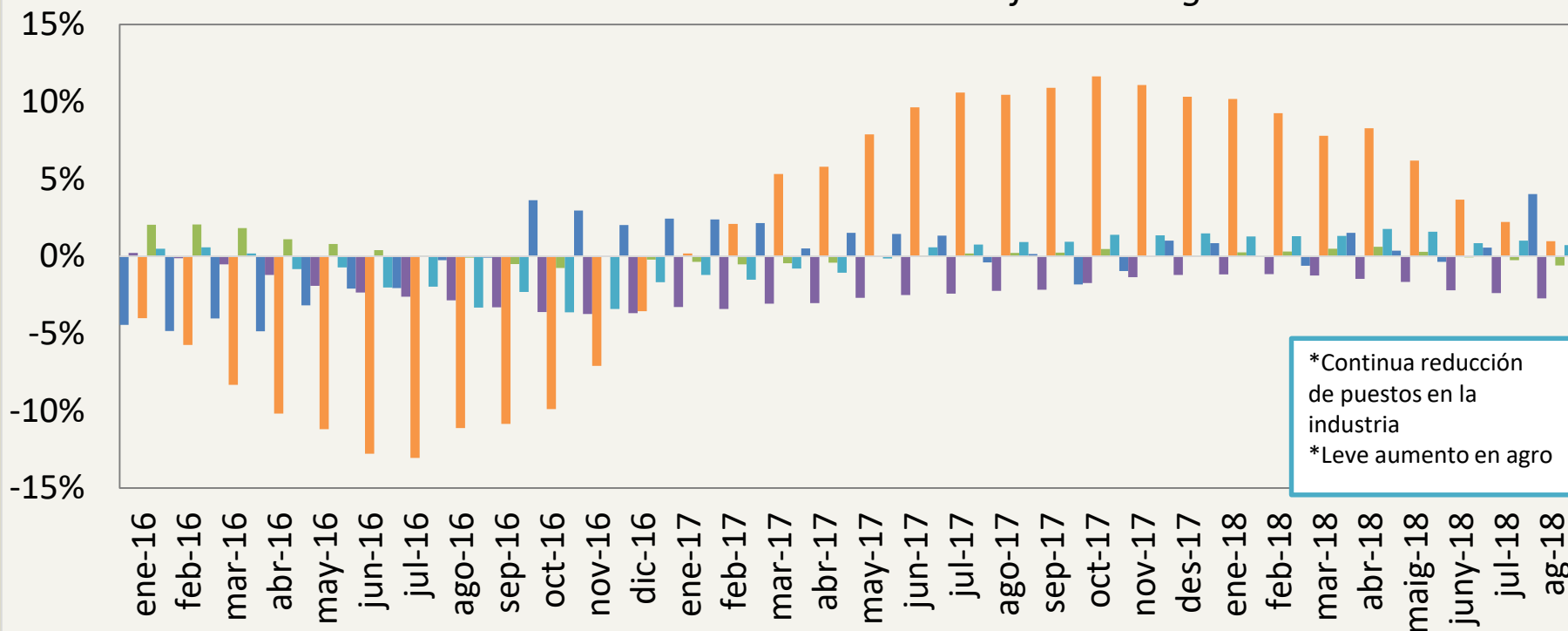
La tendencia de “creación de empleo” se mantiene igual, cayeron los puestos en la industria, y levemente creciendo en construcción.

SECTOR ECONÓMICO	EMPLEO ENERO 2016 (miles)	EMPLEO ENERO 2016 (%)	EMPLEO AGO 2018 (miles)	CREACIÓN EMPLEO DESDE ENERO 2016 (miles de puestos)	CREACIÓN EMPLEO DESDE ENERO 2016 (var %)	APORTE A LA CREACIÓN DE EMPLEO (%)
Asalariados Registrados: Totales	9.287,7	100%	9.408,3	120,6	1,3%	100%
Asalariados Públicos	3.079,4	33%	3.163,1	83,7	2,7%	69%
Asalariados Privados	6.208,3	67%	6.245,2	36,9	0,6%	31%
Privados: Agro	318,7	5%	323,5	4,8	1,5%	13%
Privados: Pesca	12,6	0%	13,4	0,8	6,6%	2%
Privados: Minería e Hidrocarburos	85,2	1%	81,0	-4,2	-4,9%	-11%
Privados: Industria Manufacturera	1.244,8	20%	1.158,2	-86,6	-7,0%	-235%
Privados: Electricidad, Gas y Agua	70,4	1%	74,0	3,6	5,2%	10%
Privados: Construcción	413,6	7%	456,3	42,7	10,3%	116%
Privados: Comercio	1.164,6	19%	1.165,0	0,4	0,0%	1%
Privados: Hotelería y Gastronomía	283,4	5%	264,9	-18,5	-6,5%	-50%
Privados: Logística y Telecomunicación	563,2	9%	555,6	-7,6	-1,3%	-21%
Privados: Servicios Financieros	163,0	3%	163,0	0,1	0,0%	0%
Privados: Servicios Profesionales	852,1	14%	832,5	-19,7	-2,3%	-53%
Privados: Educación	375,2	6%	418,7	43,6	11,6%	118%
Privados: Salud	307,3	5%	325,3	17,9	5,8%	49%
Privados: Servicios sociales	382,5	6%	385,3	2,8	0,7%	8%
Privados: Sin especificar	0,8	0%	0,8	0,0	2,5%	0%

La industria manufacturera es la que mayores variaciones tuvo en empleo.

## PUESTOS DE TRABAJO REGISTRADOS – PRINCIPALES SECTORES

*variaciones % interanuales de miles de trabajadores registrados*

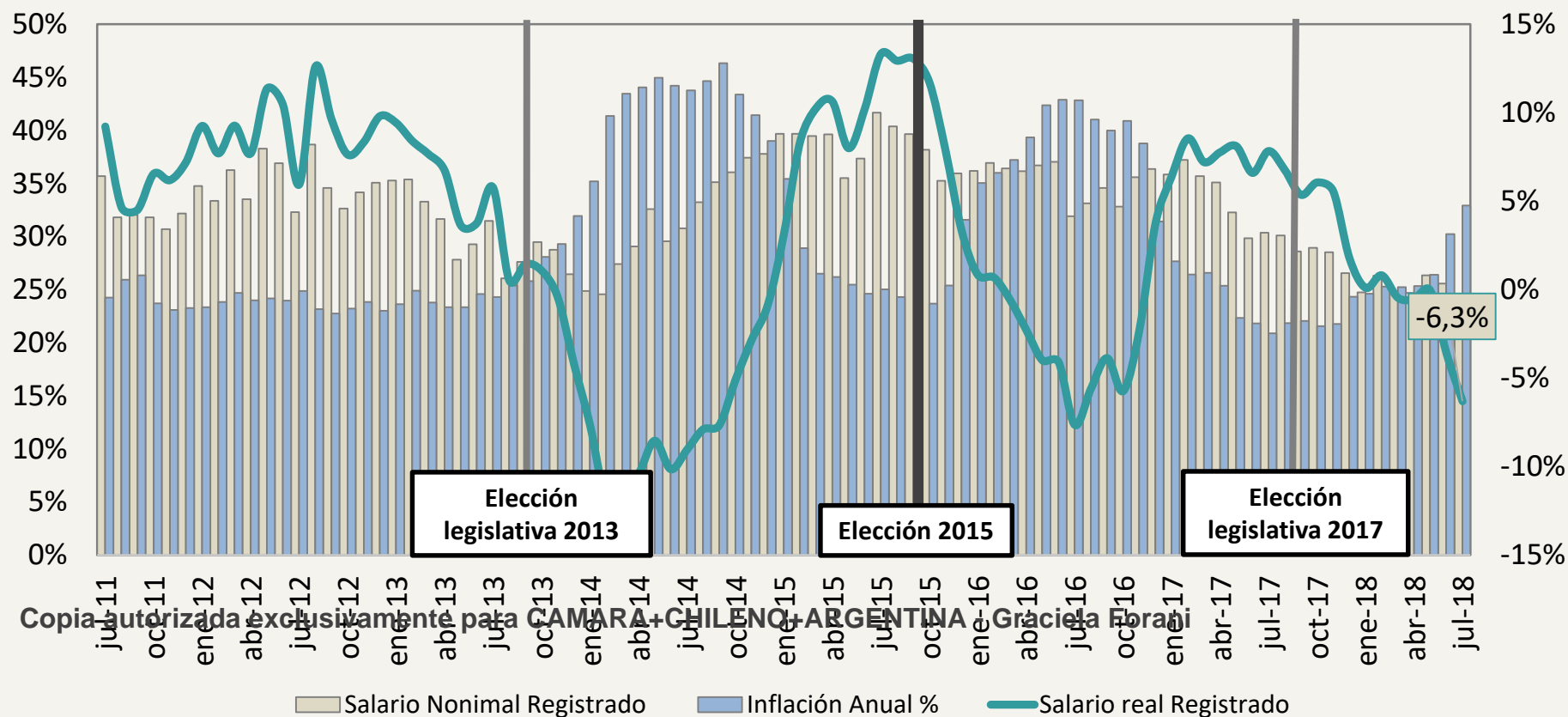


\*Continúa reducción de puestos en la industria  
\*Leve aumento en agro

# Drivers del crecimiento

Según datos de la SRT, los salarios registrados cayeron un 6,3% en valores reales en el mes de Julio. En momentos de alta inflación los salarios no llegan a acompañarla, perdiendo poder adquisitivo.

## SALARIOS REALES REGISTRADOS *variaciones % interanuales*



## SALARIOS REALES POR ACTIVIDAD

Utilizando la información del SIPA (masa salarial y cantidad de trabajadores registrados) y el nivel inflacionario, se pueden analizar las variaciones reales de los salarios por sector.

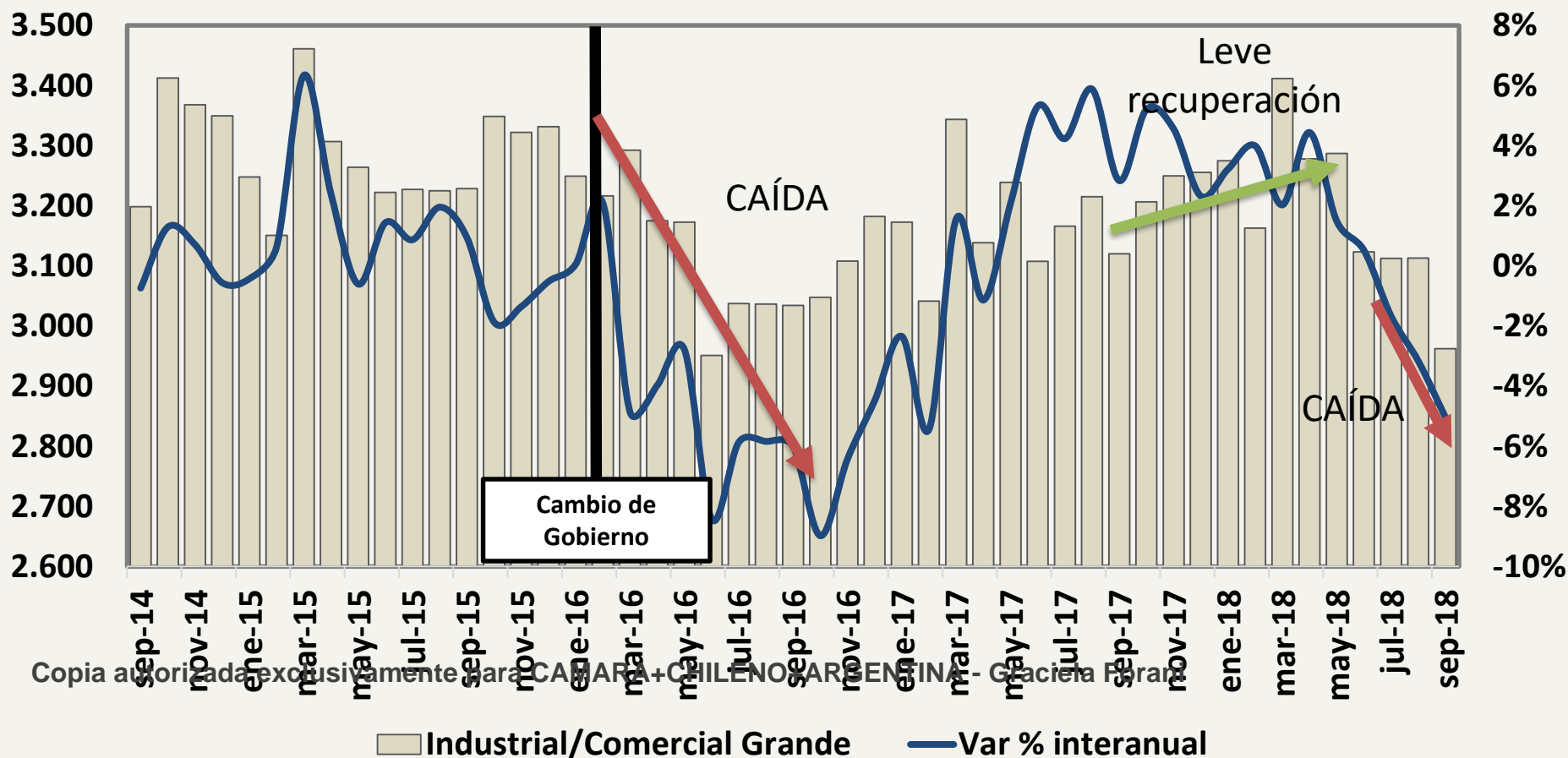
	Enero	Febrero	Marzo	Abril	Mayo	Junio
<b>Sectores productores de bienes</b>	<b>1%</b>	<b>-1%</b>	<b>2%</b>	<b>3%</b>	<b>2%</b>	<b>1%</b>
Agricultura, Ganadería, Caza, Silvicultura y Pesca	1%	3%	4%	3%	4%	-1%
Explotación de Minas y Canteras	-1%	-2%	-4%	3%	5%	9%
Industria Manufacturera	3%	0%	3%	2%	1%	1%
Suministro de Electricidad, Gas, Vapor y Aire Acondicionado	3%	-17%	3%	4%	-4%	-4%
Suministro de Agua; Cloacas; Residuos y Saneamiento Público	-1%	4%	3%	2%	8%	-2%
Construcción	4%	3%	4%	5%	9%	1%
<b>Sectores productores de servicios</b>	<b>1%</b>	<b>3%</b>	<b>2%</b>	<b>2%</b>	<b>2%</b>	<b>0%</b>
Comercio al por mayor y menor, rep. de vehículos automotores	2%	2%	4%	2%	2%	1%
Servicio de Transporte y Almacenamiento	-4%	-1%	-1%	2%	3%	-1%
Servicios de Alojamiento y Servicios de Comida	5%	3%	3%	3%	-2%	-1%
Información y Comunicaciones	5%	4%	6%	8%	1%	1%
Intermediación Financiera y Servicios de Seguros	-2%	13%	-14%	-1%	-3%	1%
Servicios Inmobiliarios	1%	1%	-1%	3%	6%	2%
Servicios Profesionales, Científicos y Técnicos	4%	2%	6%	1%	0%	2%
Actividades Administrativas y Servicios de Apoyo	5%	5%	4%	1%	2%	0%
Administración Pública, Defensa y Seguridad Social Obligatoria	0%	2%	5%	2%	2%	-1%
Enseñanza	2%	3%	5%	2%	3%	0%
Salud Humana y Servicios Sociales	-3%	0%	5%	2%	2%	1%
Servicios Artísticos, Culturales, Deportivos y de Esparcimiento	-3%	-4%	0%	-3%	-2%	-3%
Servicios de Asociaciones y Servicios Personales	2%	4%	5%	3%	3%	2%
Otras	-5%	-1%	5%	5%	10%	12%

# Drivers del crecimiento

La industria se encuentra parada, debido en parte a la caída del consumo interno. En septiembre cayó un 5% el consumo de energía industrial.

## CONSUMO DE ENERGÍA INDUSTRIAL

*miles de MWh*



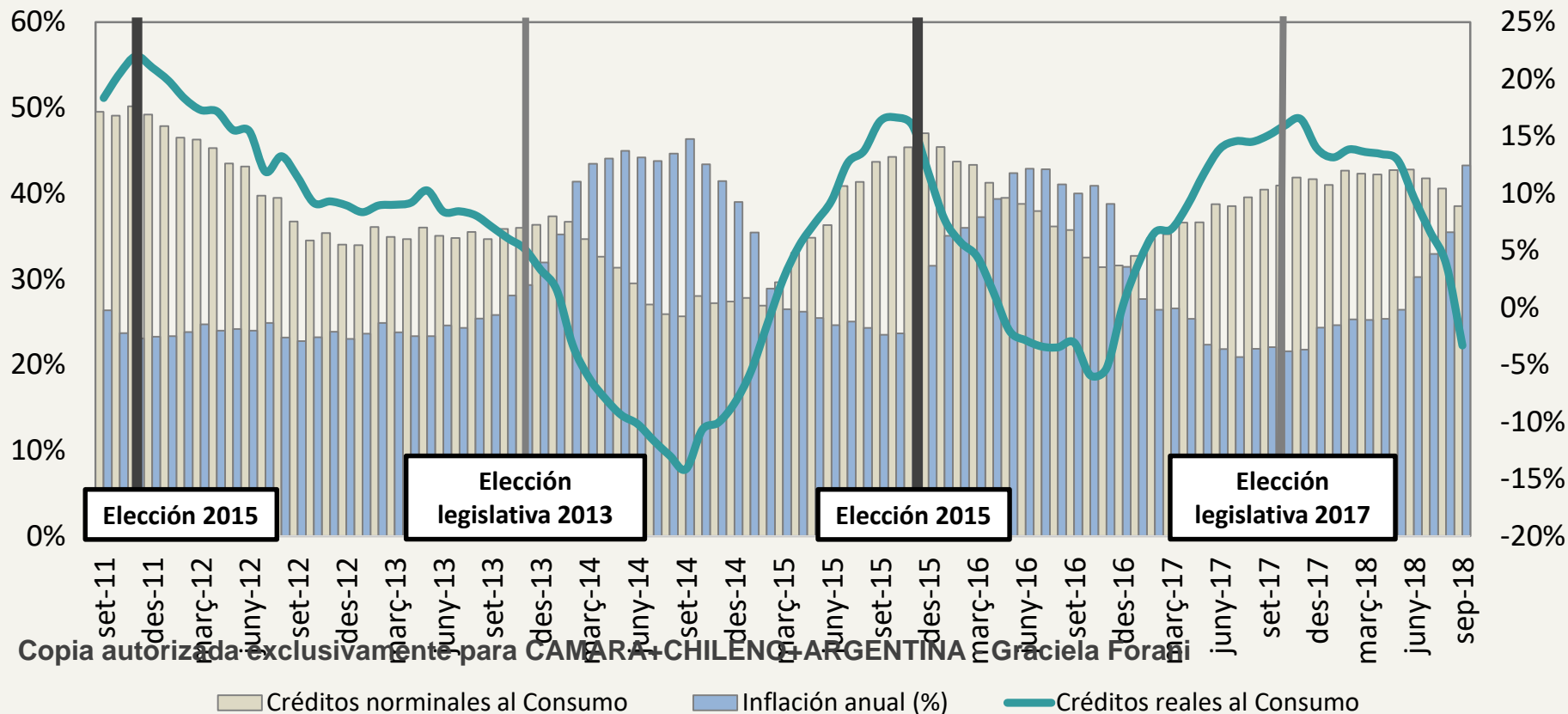


# Drivers del crecimiento

En septiembre, los créditos al consumo cayeron un 3% en valores reales. Primer mes en negativo.

## STOCK REAL DE CRÉDITO AL CONSUMO

*variación % interanual*

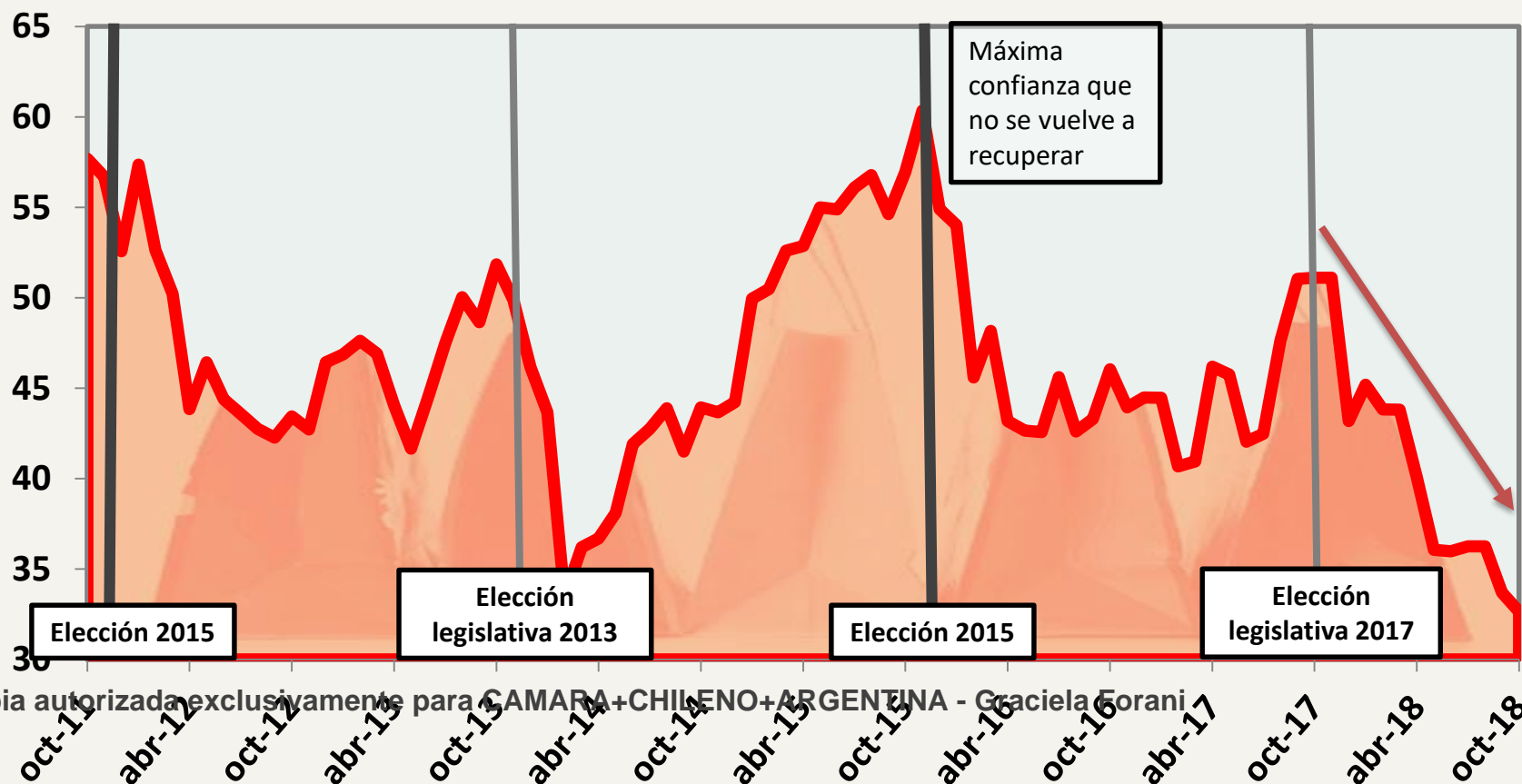


# Drivers del crecimiento

Continúa caída en la confianza del consumidor, muy alejado de los índices de las elecciones.

## ÍNDICE DE CONFIANZA DEL CONSUMIDOR UTDT (0 A 100)

*índice entre el 0 y el 100, donde 100 representa mayor confianza*

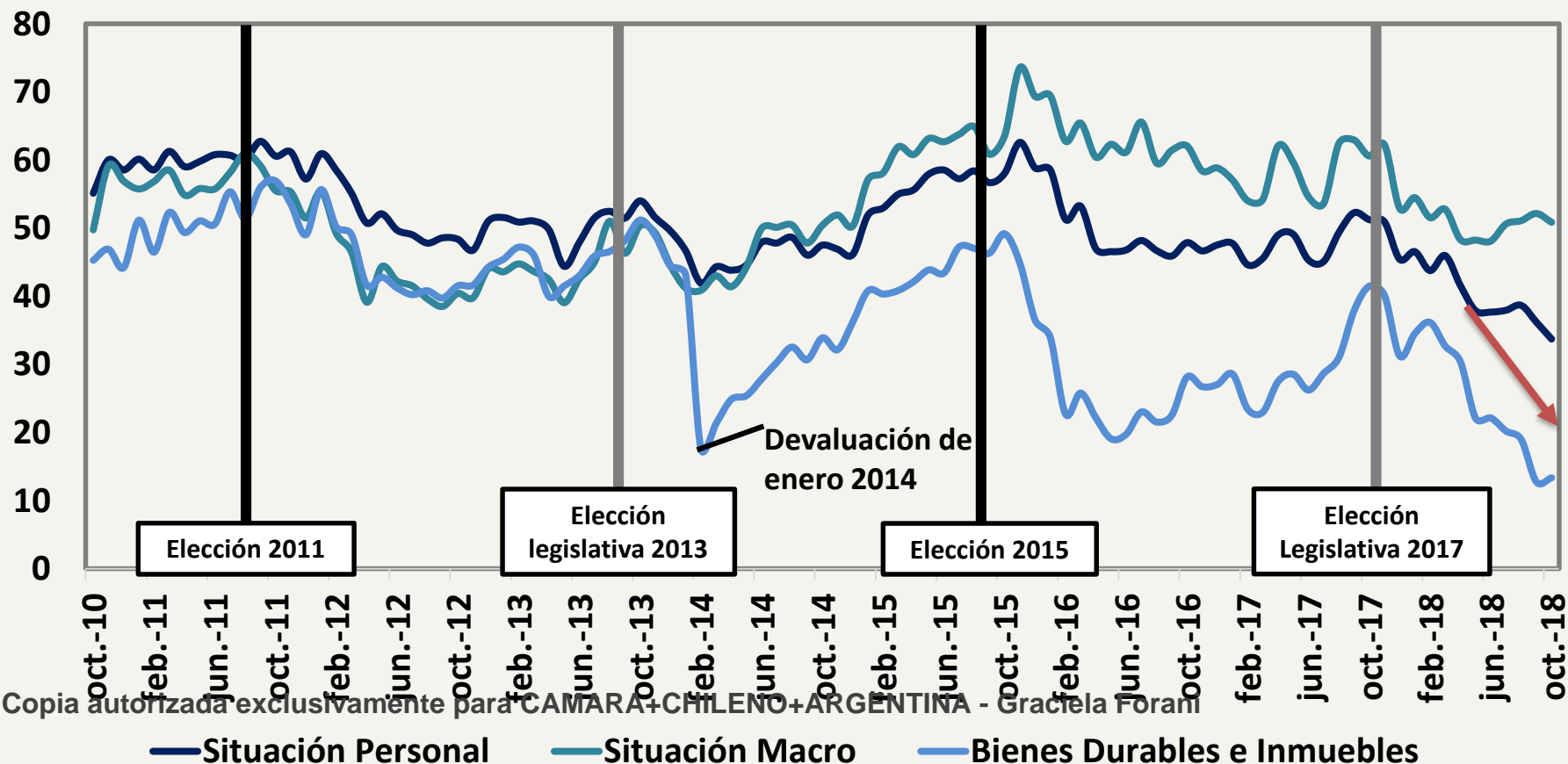


# Drivers del crecimiento

La confianza referida a la situación macro es la mas positiva, mientras que la referida a los bienes durables continúa baja.

## ÍNDICE DE CONFIANZA DEL CONSUMIDOR: NIVEL POR SUBÍNDICES

*índice entre el 0 y el 100, donde 100 representa mayor confianza*

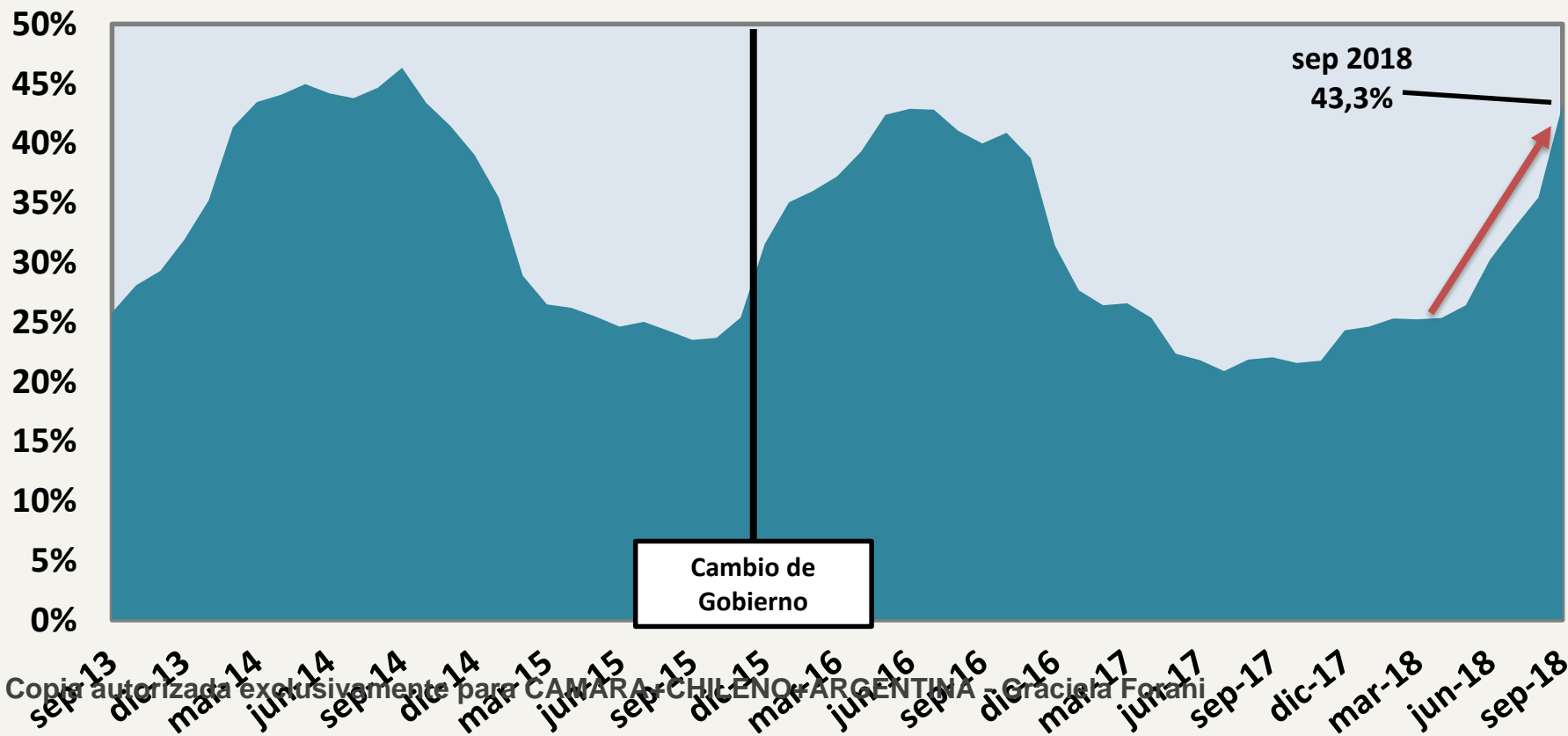


Copia autorizada exclusivamente para CAMARA+CHILENO+ARGENTINA - Graciela Forani

# Drivers del crecimiento

Los efectos de la devaluación se ven reflejados en la inflación. En Septiembre los precios aumentaron un 7,7% mensualmente, ubicándose en 43% anual.

**INFLACION ANUAL - IPC San Luis(%)**  
*variación % interanual*



# Drivers del crecimiento

## IPC NACIONAL

Los precios de la vivienda son los que mas han aumentado, mientras que las prendas de vestir las que menos. En Septiembre el mayor aumento se dio en los transportes (un 59%)

	Nivel general	Alimentos y bebidas no alcohólicas	Bebidas alcohólicas y tabaco	Prendas de vestir y calzado	Vivienda, agua, electricidad y otros combustibles	Equipamiento y mantenimiento del hogar	Salud	Transporte	Comunicaciones	Recreación y cultura	Educación	Restaurantes y hoteles
<b>dic-17</b>	<b>25%</b>	20%	24%	17%	56%	17%	28%	21%	34%	23%	31%	22%
<b>ene-18</b>	<b>25%</b>	21%	25%	17%	55%	18%	27%	21%	33%	23%	31%	22%
<b>feb-18</b>	<b>25%</b>	22%	22%	16%	52%	19%	27%	24%	39%	24%	30%	22%
<b>mar-18</b>	<b>25%</b>	21%	21%	17%	48%	23%	26%	25%	38%	23%	33%	23%
<b>abr-18</b>	<b>25%</b>	20%	20%	17%	51%	24%	26%	29%	31%	22%	30%	24%
<b>may-18</b>	<b>26%</b>	22%	19%	17%	47%	23%	27%	30%	36%	24%	29%	25%
<b>jun-18</b>	<b>29%</b>	27%	20%	18%	48%	26%	30%	37%	34%	26%	30%	27%
<b>jul-18</b>	<b>31%</b>	31%	19%	20%	47%	29%	30%	41%	34%	27%	31%	27%
<b>ago-18</b>	<b>34%</b>	34%	19%	21%	53%	31%	32%	45%	48%	31%	31%	29%
<b>sep-18</b>	<b>41%</b>	40%	24%	28%	53%	43%	34%	59%	50%	36%	28%	35%

Copia autorizada exclusivamente para CAMARA+CHILENO+ARGENTINA - Graciela Forani

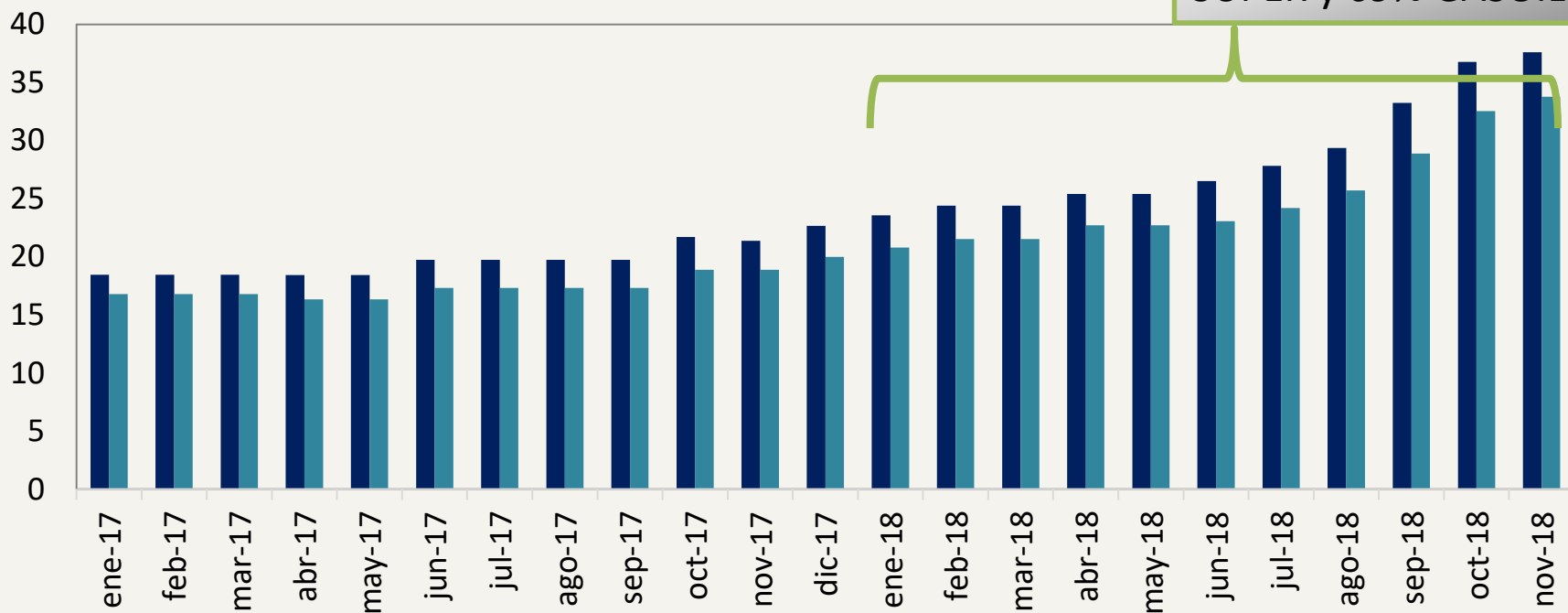
# Drivers del crecimiento

Hubo un 25% de aumento entre Agosto y octubre del precio de los combustibles. En noviembre aumentaron un 2% la nafta super y un 4% el gasoil.

## PRECIO DE LOS COMBUSTIBLES

*en pesos argentinos*

Aumento del 66%  
SUPER y 69% GASOIL

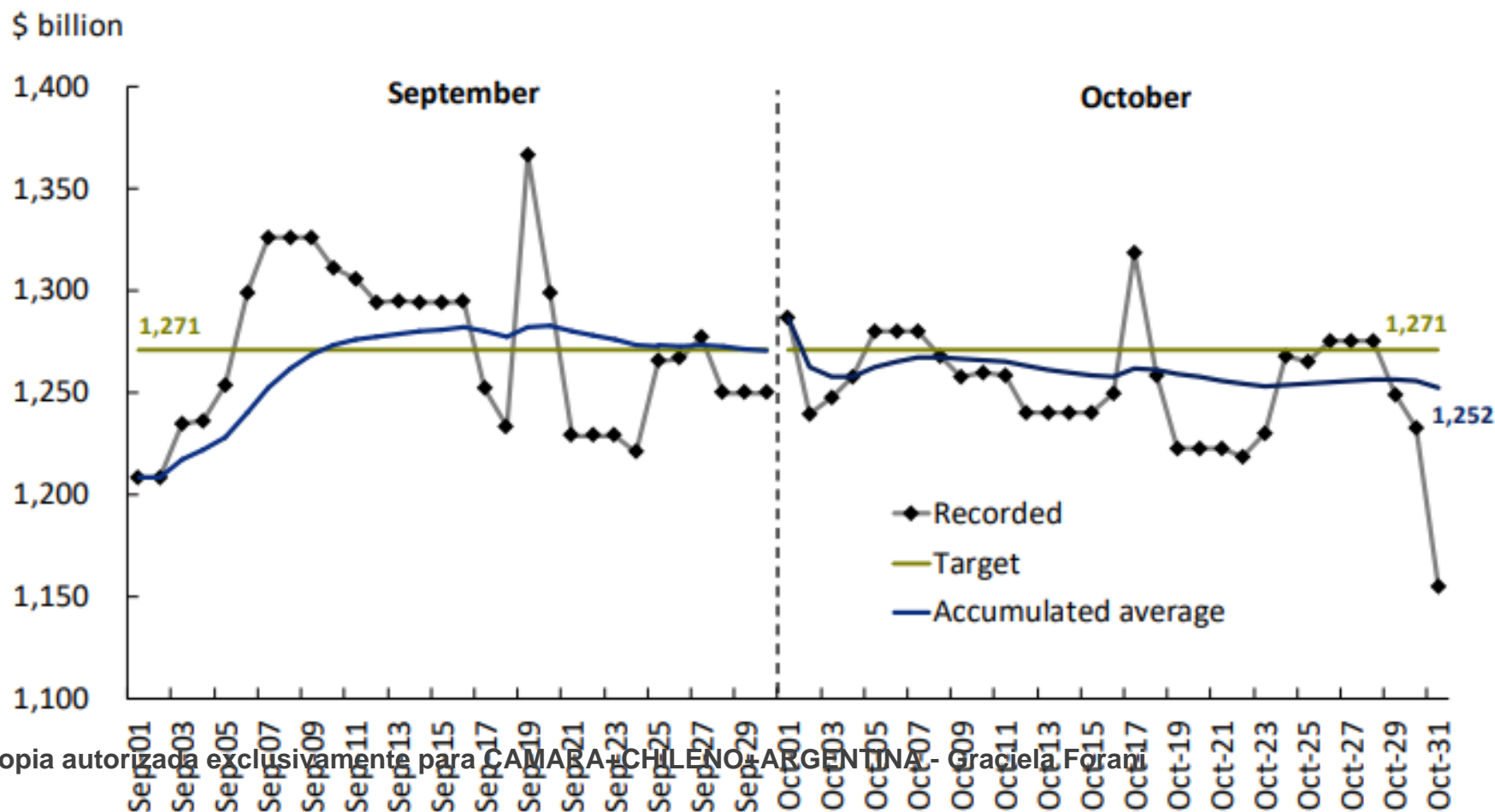


Copia autorizada exclusivamente para CAMARA+CHILENO+ARGENTINA - Graciela Forani

■ SUPER ■ GASOIL

# Drivers de crecimiento

Octubre fue el primer mes con la nueva política monetaria del BCRA. La meta de evolución de la base monetaria cero fue sobre cumplida.

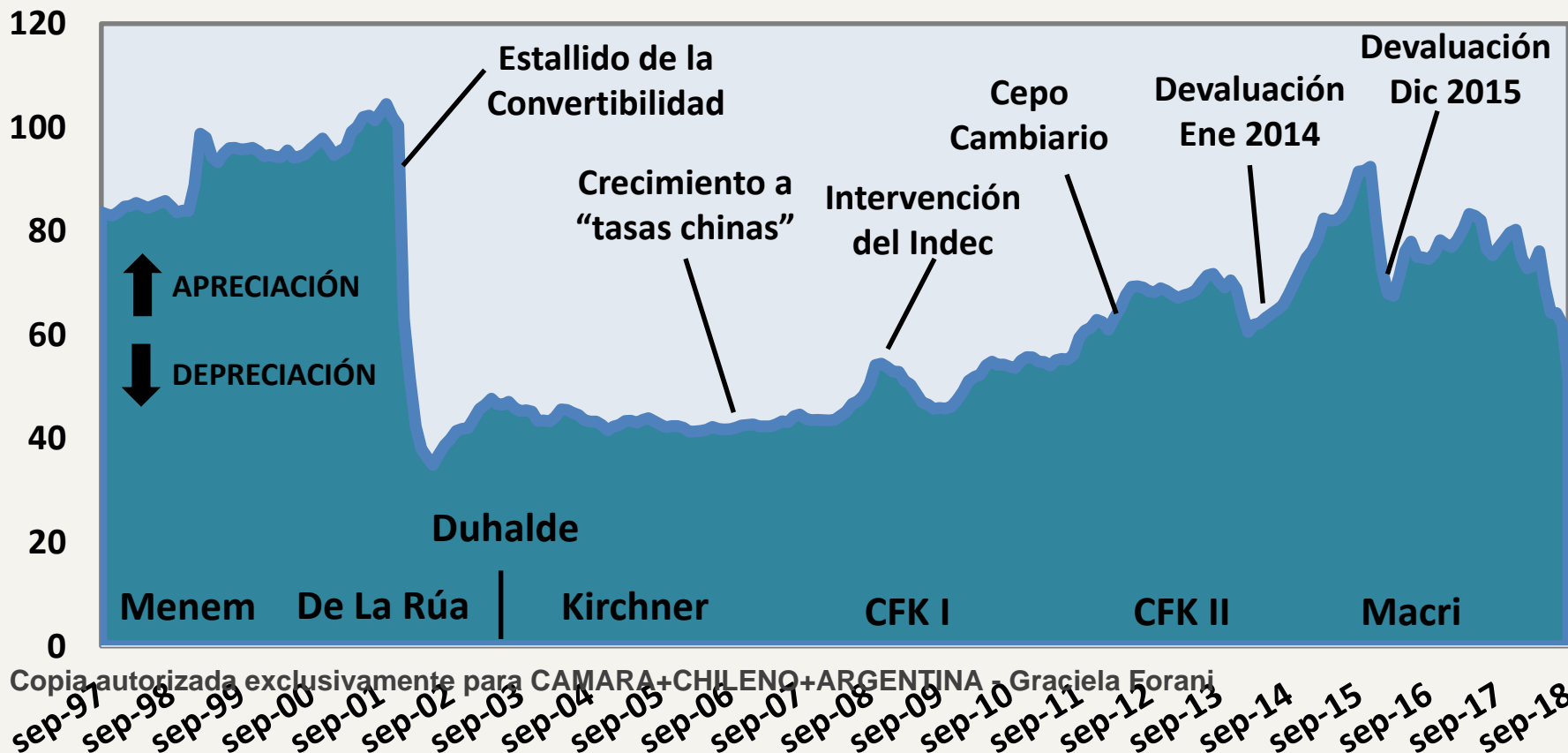


# Drivers del crecimiento

Según el tipo de cambio multilateral, el costo argentino continúa bajando, siendo un 36% menos que a principio de año.

## COSTO ARGENTINO (INDICE DE TIPO DE CAMBIO REAL)

*Índice con base 17-12-15=100*



Copia autorizada exclusivamente para CAMARA+CHILENO+ARGENTINA - Graciela Forani

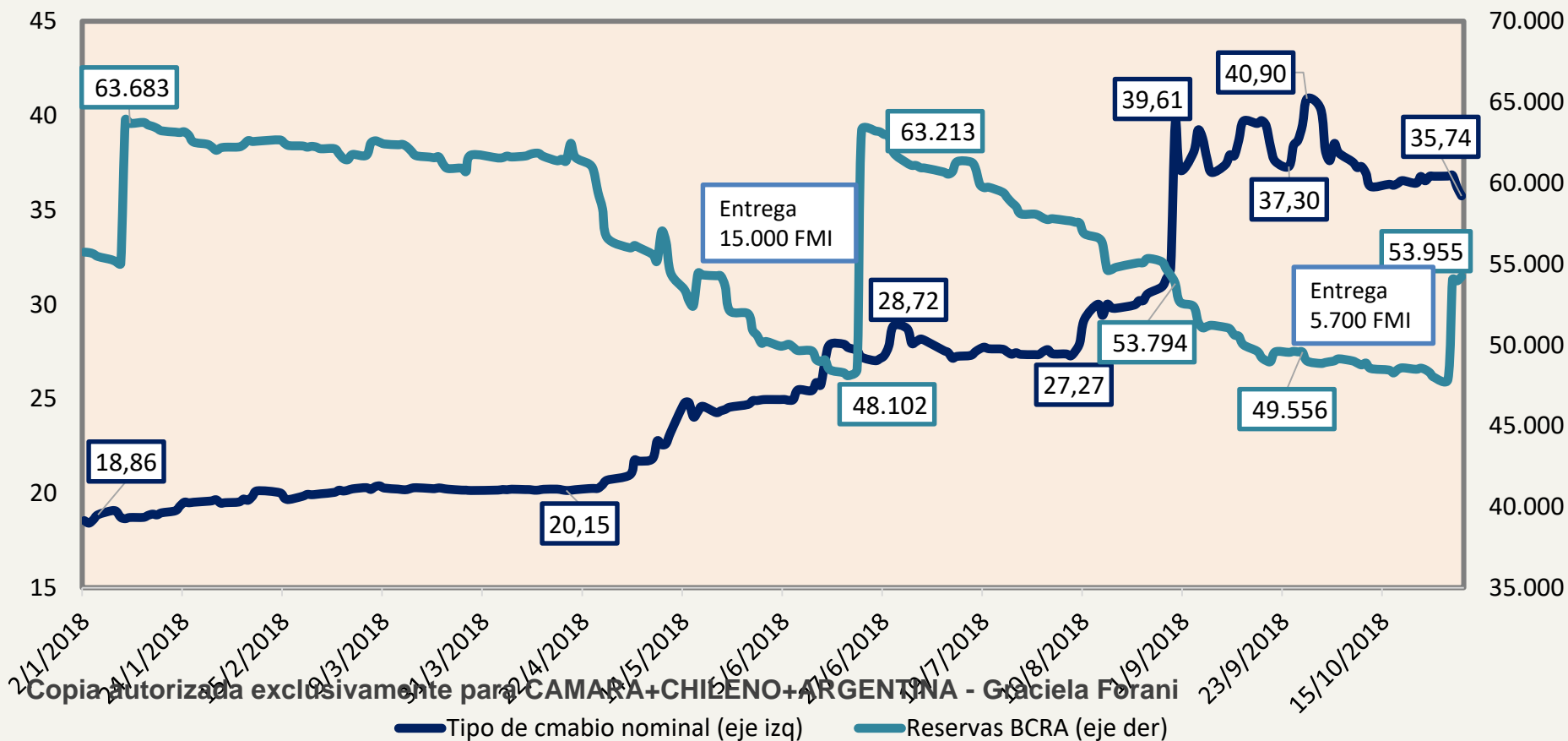


# Drivers del crecimiento

Se puede ver el incremento de las reservas internacionales del FMI (entrega de 5.700 millones de dólares) y la estabilidad del dólar de referencia en torno a los 36 pesos.

## EVOLUCIÓN DEL TIPO DE CAMBIO NOMINAL Y LAS RESERVAS DEL BCRA

El TCN en pesos y las Reservas en millones de USD

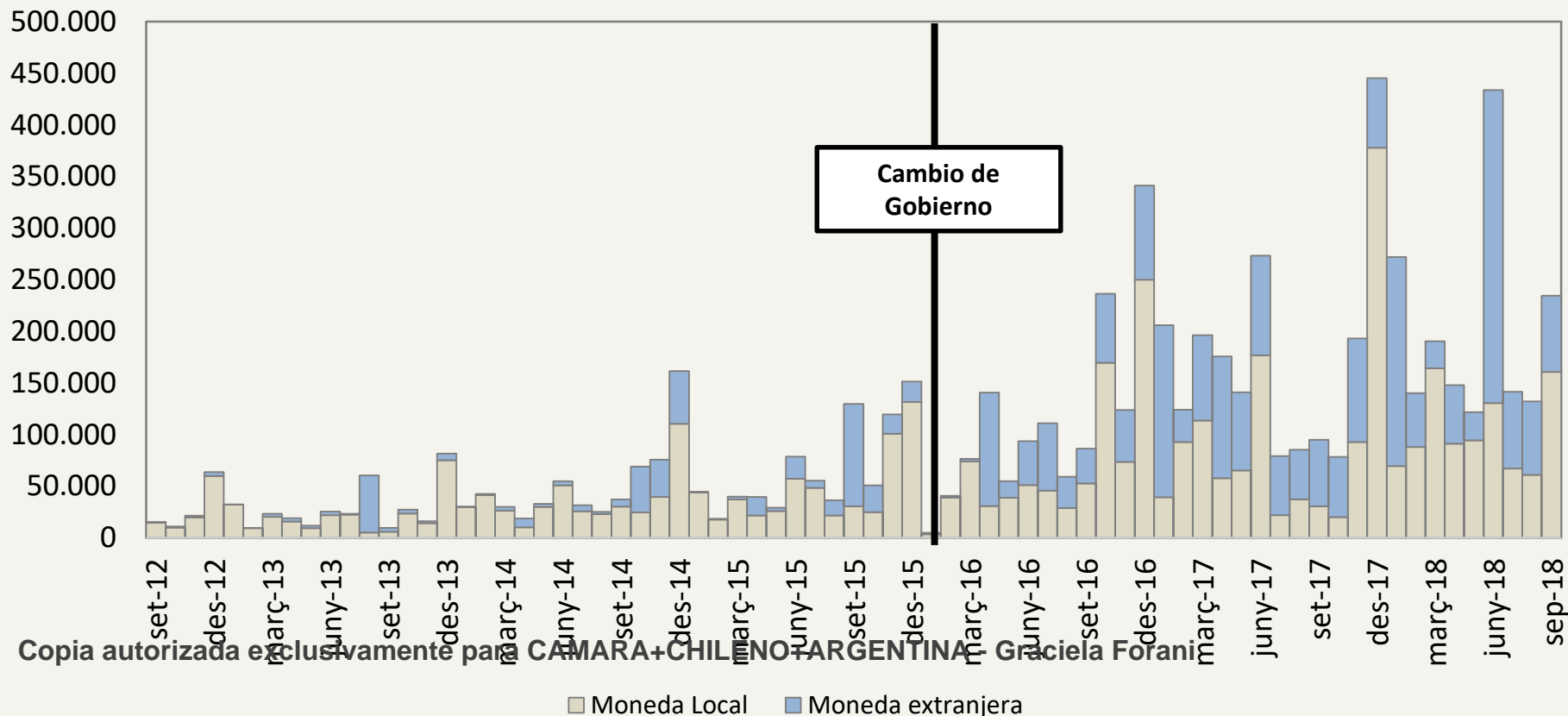


# Drivers del crecimiento

En septiembre el Estado se endeudo por 160 mil millones de pesos en moneda local, y 73 mil millones de pesos en moneda extranjera.

## ENDEUDAMIENTO EN MONEDA LOCAL Y EN MONEDA EXTRANJERA

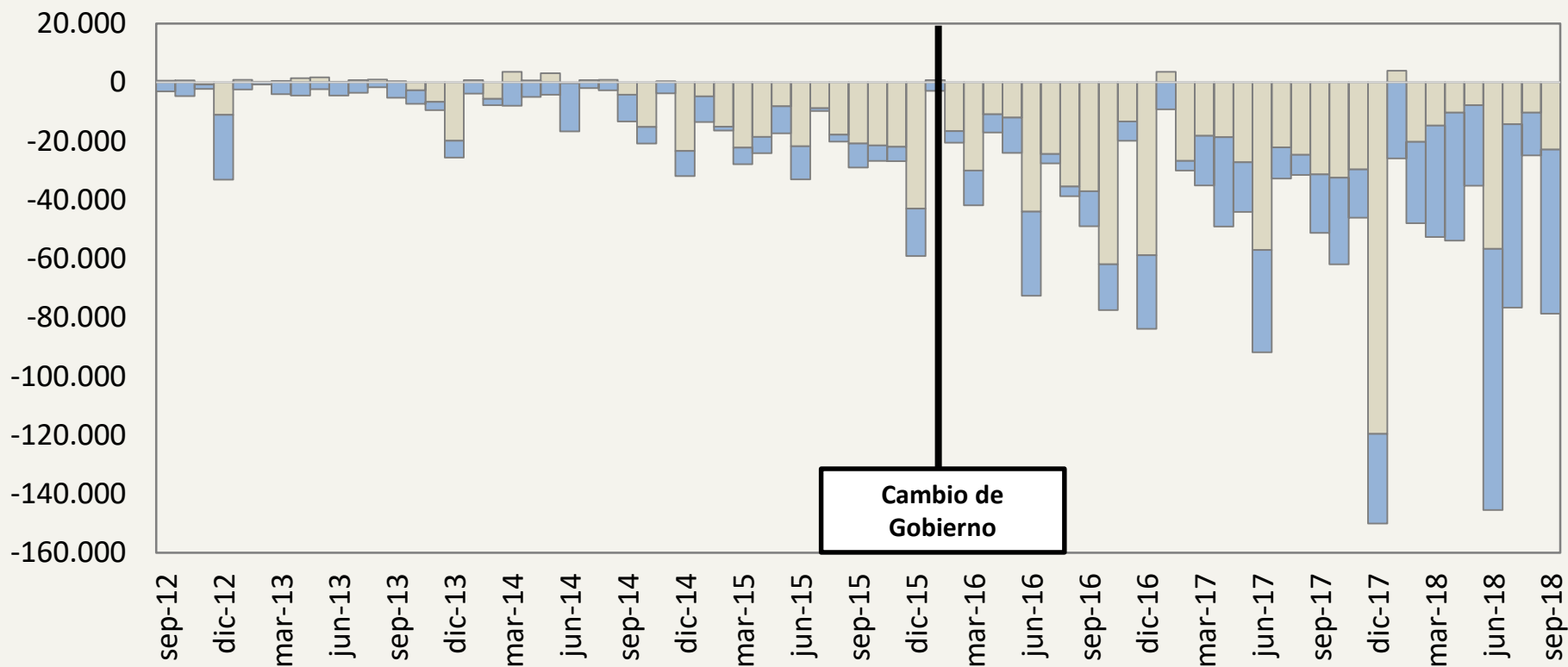
*millones de pesos*



# Drivers del crecimiento

Los intereses siguen en aumento a pesar de la reducción del resultado primario.

**RESULTADO FISCAL PRIMARIO + INTERESES**  
*millones de pesos corrientes*



Copia autorizada exclusivamente para CAMARA CHILENO ARGENTINA - Graciela Forani

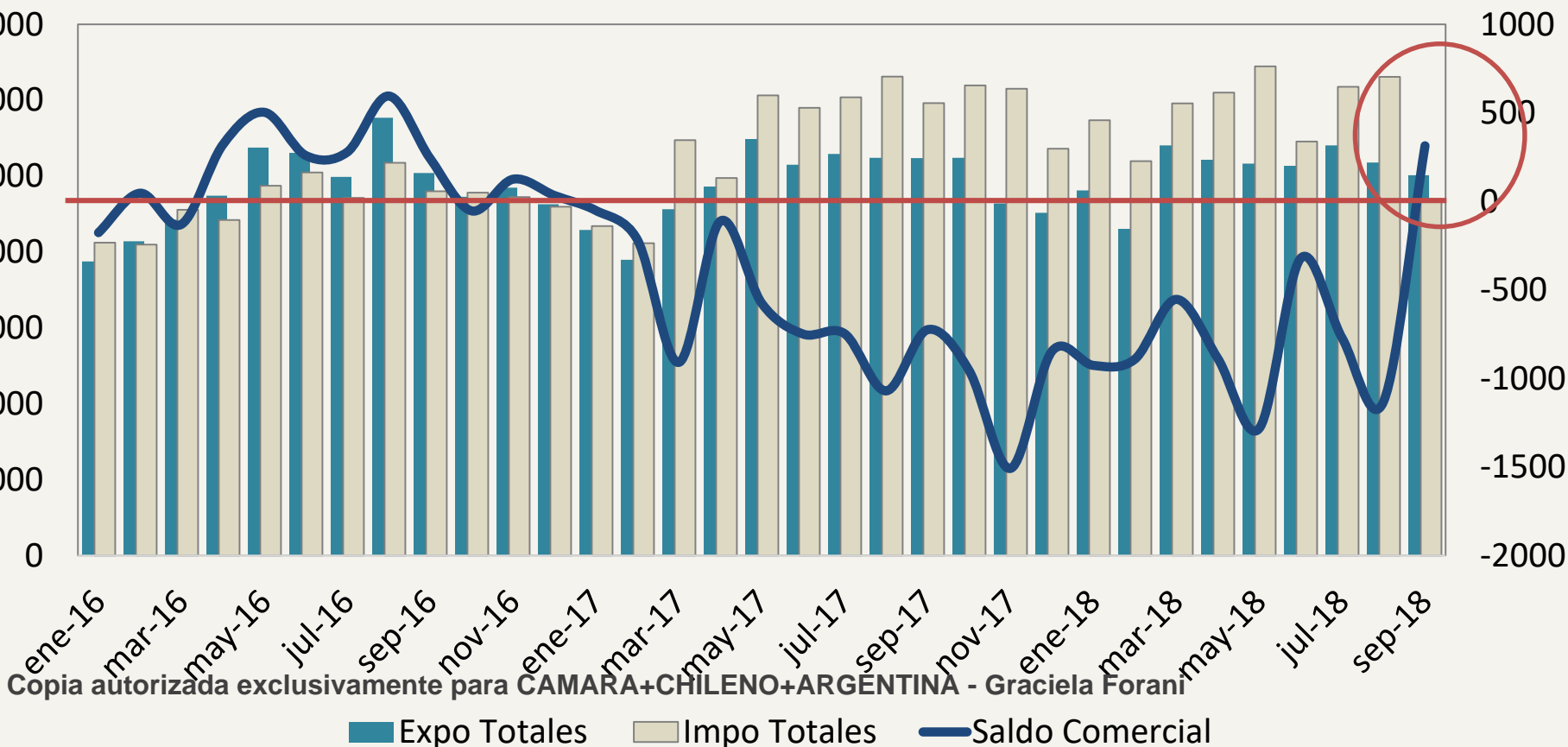
■ Resultado Primario ■ Intereses

# Drivers del crecimiento

¡Primer mes con saldo comercial positivo! +314 millones de dólares de saldo en septiembre 2018.

## SALDO COMERCIAL: DEFICIT

*En millones de dólares*



Copia autorizada exclusivamente para CAMARA+CHILENO+ARGENTINA - Graciela Forani

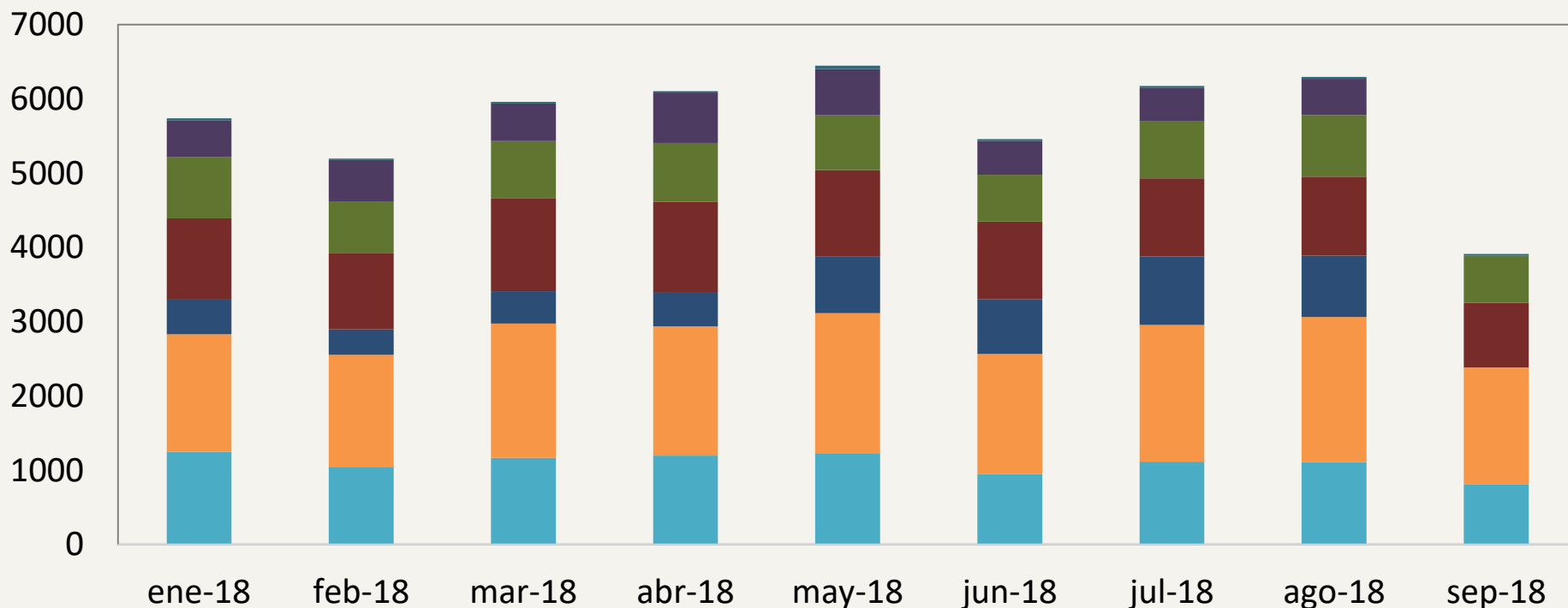
■ Expo Totales   ■ Impto Totales   — Saldo Comercial

# Drivers del crecimiento

Las importaciones cayeron un 21% en septiembre con respecto a septiembre 2017. Los vehículos son la sección que mayor se contrajo (50%)

## Evolución y composición de las importaciones

*En millones de dólares*



■ Bienes de capital

■ Bienes intermedios

■ Combustibles y Lubricantes

■ Piezas y acces.

■ Bienes de consumo

■ Vehiculos

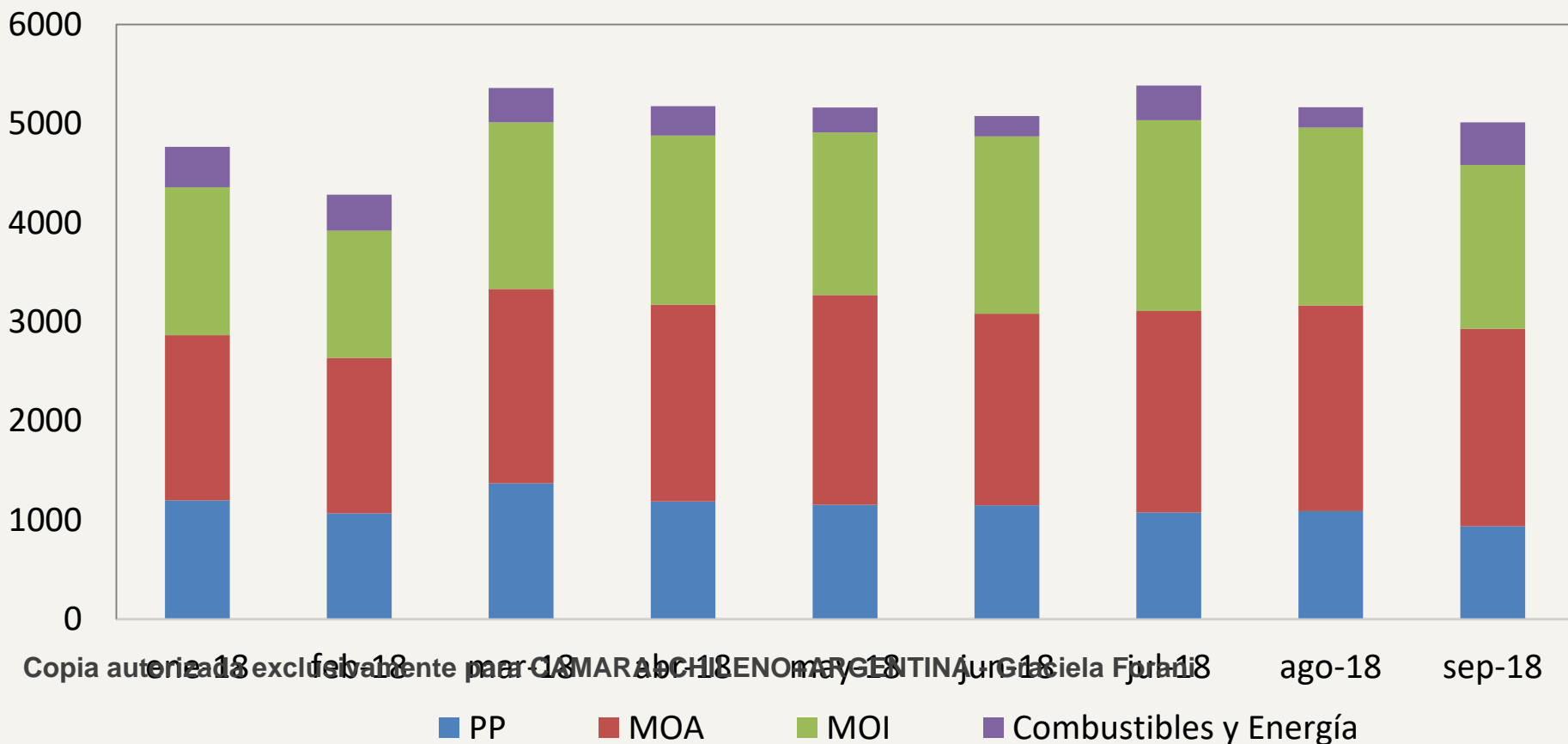
■ Resto

# Drivers del crecimiento

Las exportaciones se contrajeron un 4% en septiembre con respecto a septiembre 2017. La sección que obtuvo un gran crecimiento fue combustibles y energía, como lo viene haciendo hace varios meses.

## Evolución y composición de las exportaciones

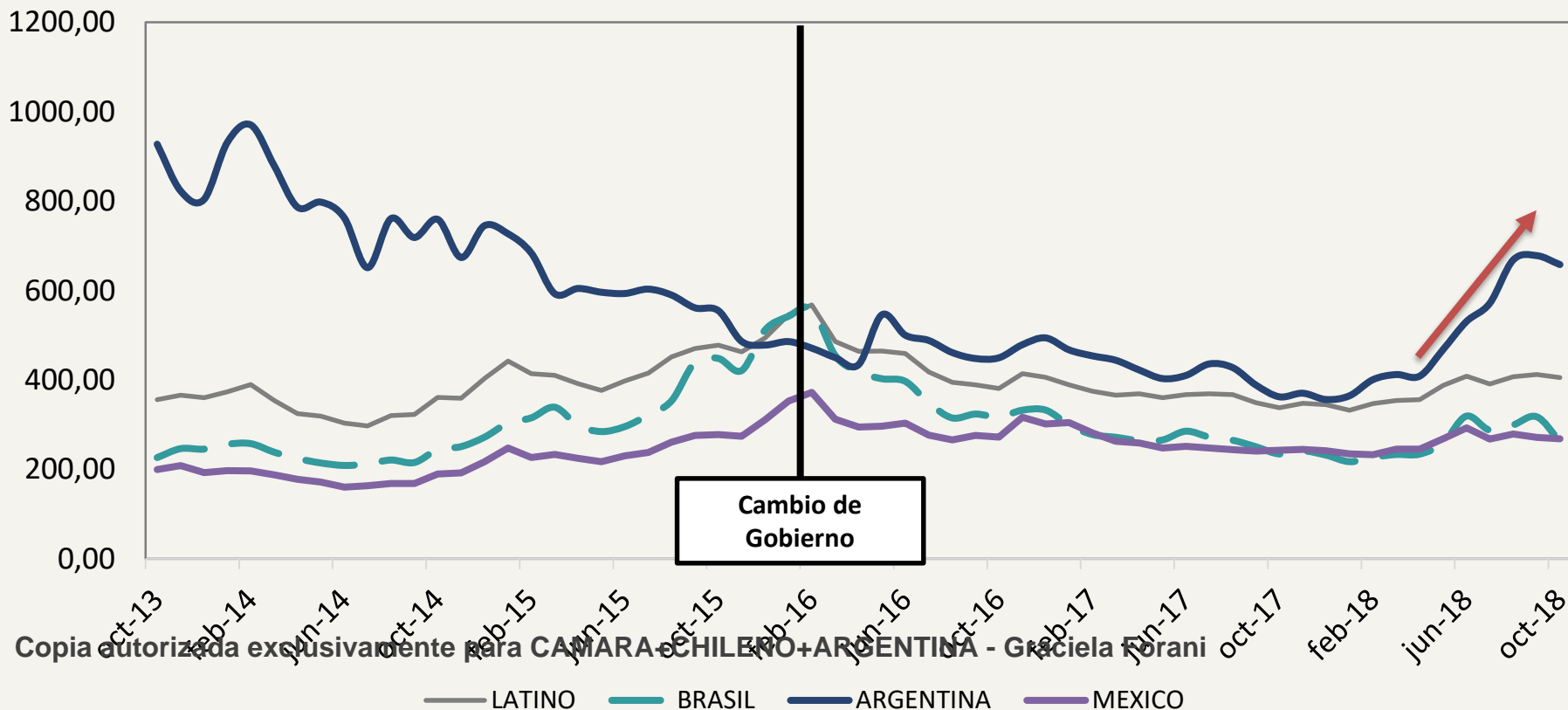
*En millones de dólares*



# Drivers del crecimiento

En los últimos meses el riesgo país lleva una escalada ascendente, llegando a valores similares a los del final del gobierno anterior. En Octubre el promedio del EMBI fue de 658 puntos básicos.

**EMBI (Emerging Markets Bonds Index)**  
*Puntos básicos (pb)- diferencia de tasas de interés*



Copia autorizada exclusivamente para CAMARA+CHILENO+ARGENTINA - Graciela Forani

# PROYECCIONES

- **Proyecciones 2018**
- **Proyecciones 2019**
- **Evolución de las principales variables**



# Proyecciones 2018

En el mejor escenario se espera una caída del PIB de -2% para el año 2018 y una inflación del 46%.

ESCENARIOS 2018 (dato REM Octubre 2018)			
	Optimista	Neutro	Pesimista
Crecimiento PBI	-2,0%	-2,4%	-3,0%
Inflación anual	45,6%	47,5%	50,1%
Tipo de cambio nominal oficial	37,60	39,30	42,00
Resultado Primario del SPNF (en miles de millones de \$)	-300,8	-357,8	-380,0
Deficit primario en % PIB	-2,0%	-2,4%	-2,5%
Tasa de interés (LELIQ 7 días)	60,0%	65,0%	70,0%

# Proyecciones 2019

Para el año 2019 se estima también una caída de alrededor del 1% (dos años de recesión) y una inflación superior al 25%.

El Resultado primario se espera que cumpla con el objetivo del FMI del 0%.

## ESCENARIOS 2019 (dato REM Octubre 2018)

MACROECONOMIA	Optimista	Neutro	Pesimista
Crecimiento PBI	-0,1%	-1,0%	-1,9%
Inflación anual	25,1%	27,8%	34,4%
Tipo de cambio nominal oficial	43,40	48,90	53,40
Resultado Primario del SPNF (en miles de millones de \$)	2,7	0,0	-125,9
Deficit primario en % PIB	0,0%	0,0%	-0,6%
Tasa de interés (LELIQ 7 días)	32,0%	35,0%	46,0%

# Evolución de las proyecciones

Se esperan dos años consecutivos de caídas del PIB y un 2020 en positivo.  
La inflación no logrará retroceder de los dos dígitos en los próximos 2 años.

Evolución de las medianas						
AÑO	2015	2016	2017	2018e	2019e	2020e
	Ex post			Estimaciones REM		
Crecimiento PBI	2,6%	-1,8%	2,9%	-2,4%	-1,0%	2,4%
Inflación anual	31,6%	31,4%	24,8%	47,5%	27,8%	19,6%
Tipo de cambio nominal oficial	11,32	15,86	17,70	39,30	48,90	
Resultado Primario del SPNF (en miles de millones de \$)	-225,64	-359,38	-404,14	-357,83	0,00	
Deficit primario en % PIB	-3,8%	-4,2%	-3,8%	-2,4%	0,0%	
Tasa de interés (LELIQ 7 días)	33,0%	24,8%	28,8%	65,0%	35,0%	

# MONITOR SECTORIAL CLAVES

## Segmentador de empresas

Es una herramienta que permite conocer la cantidad de empresas inscriptas en cada actividad de la clasificación CLAE F-883. Además, se puede filtrar por zona geográfica (con alcance hasta el código postal!), tipo de persona (jurídica o física), rango de empleo, y la disponibilidad de teléfono o no.

Esta información surge a través de cruce de datos de ANSES y AFIP

# Segmentador de empresas

**Ejemplo de segmentación:** Empresas dedicadas a la actividad “475300 - Venta al por menor de electrodomésticos, artefactos para el hogar y equipos de audio y video”



CLAVES Información Competitiva

Home Economía y Datos Sectores Empresas Research Mi cuenta Ayuda

## Segmentador de empresas

Abarca todas las personas físicas con al menos un empleado y todas las personas jurídicas.

Actualizado a Junio de 2017. Los datos se actualizan una vez por año.

Seleccione los filtros en el panel de la izquierda

1.608 empresas con el filtro actual

Exportar a Excel Imprimir

Rango de empleo	Empresas
1 A 5	1.018,0
6 A 20	271,0
21 A 40	34,0
41 A 65	23,0
66 A 90	10,0
91 A 200	14,0
201 A 1000	11,0
MAYOR A 1000	4,0

Un filtro hecho

Hay 1.608 empresas inscriptas activas en argentina bajo la actividad principal “Venta al por menor de electrodomésticos, artefactos para el hogar y equipos de audio y video”

Copia autorizada exclusivamente para CAMARA+CHILENO+ARGENTINA - Graciela Forani

# Segmentador de empresas

Ahora queremos conocer cuantas de esas 1.608 empresas cuya actividad principal se refiere a la venta al por menor de electrodomésticos son jurídicas

## Segmentador de empresas

Abarca todas las personas físicas con al menos un empleado y todas las personas jurídicas.

El 50% son empresas jurídicas

Seleccione los filtros en el panel de la izquierda

808 empresas con el filtro actual

¡Las quiero!

### Filtros aplicados

Remover filtro actual

Zona geográfica

Actividad económica 1

Rango de empleo

Telefonizado

Tipo de persona 1

Exportar a Excel Imprimir

### Rango de empleo

### Empresas

1 A 5	318,0
6 A 20	179,0
21 A 40	28,0
41 A 65	22,0
66 A 90	10,0
91 A 200	14,0
201 A 1000	10,0
SIN EMPLEO	223,0

Copia autorizada exclusivamente para CAMARA+CHILENO+ARGENTINA - Graciela Forani

2 filtros hechos

# Segmentador de empresas

Y además, podemos saber donde se ubican las empresas mas grandes, a través de una tabla de doble entrada

## Segmentador de empresas

Abarca todas las personas físicas con al menos un empleado y todas las personas jurídicas.

Actualizado a Junio de 2017. Los datos se actualizan una vez por año.

Seleccione los filtros en el panel de la izquierda

808 empresas con el filtro actual

¡Las quiero!

### Filtros aplicados

✕ Remove filtro actual

Zona geográfica

Actividad económica 1

Rango de empleo

Telefonizado

★ Tipo de persona 1

Exportar a Excel Imprimir

	1 A 5	201 A 1000	21 A 40	41 A 65	6 A 20	66 A 90	91 A 200	MAYOR A 1000	SIN EMPLEO
Centro	84,0	2,0	7,0	6,0	40,0	4,0	6,0	1,0	41,0
Cuyo	21,0	-	3,0	-	12,0	-	1,0	-	8,0
NEA	19,0	1,0	2,0	2,0	10,0	-	1,0	1,0	3,0
NOA	12,0	1,0	-	3,0	11,0	3,0	2,0	-	8,0
Pampeana	175,0	5,0	14,0	11,0	101,0	3,0	4,0	2,0	140,0
Patagonia	5,0	1,0	2,0	-	5,0	-	-	-	4,0
Sin Región	2,0	-	-	-	-	-	-	-	19,0

Regiones

Rangos de empleo

Copia autorizada exclusivamente para CAMARA+CHILENO+ARGENTINA - Graciela Forani

# Segmentador de empresas

Ahora podemos conocer cuantas empresas inscriptas bajo la actividad principal de venta al por menos de electrodomésticos se encuentran en el departamento de Rosario, Santa fe.

## Segmentador de empresas

Abarca todas las personas físicas con al menos un empleado y todas las personas jurídicas.

Filtrado por  
ROSARIO

Actualizado a Junio de 2017. Los datos se actualizan una vez por año.

Seleccione los filtros en el panel de la izquierda

36 empresas con el filtro actual

¡Las quiero!

### Filtros aplicados

✕ Remover filtro actual

📍 Zona geográfica 1

🏠 Actividad económica 1

👤 Rango de empleo

☎️ Telefonizado

★ Tipo de persona 1

Exportar a Excel Imprimir

### Rango de empleo

### Empresas

1 A 5	13,0
6 A 20	10,0
21 A 40	1,0
41 A 65	1,0
91 A 200	2,0
SIN EMPLEO	9,0

Copia autorizada exclusivamente para CAMARA+CHILENO+ARGENTINA - Graciela Forani

Hay 36 empresas de las cuales 2 poseen más de 90 empleados, considerándose Grandes.



# Segmentador de empresas

Finalmente, si se quiere conocer cuáles son aquellas 36 empresas inscriptas en Rosario, puede solicitarlas haciendo click sobre “LAS QUIERO”

## Segmentador de empresas

Abarca todas las personas físicas con al menos un empleado y todas las personas jurídicas.

Actualizado a Junio de 2017. Los datos se actualizan una vez por año.

Seleccione los filtros en el panel de la izquierda

36 empresas con el filtro actual

¡Las quiero!

### Filtros aplicados

- ✕ Remover filtro actual
- 📍 Zona geográfica 1
- 🏢 Actividad económica 1
- 👤 Rango de empleo
- ☎️ Telefonizado
- ★ Tipo de persona 1

### Rango de empleo

Rango de empleo	Empresas
1 A 5	13,0
6 A 20	10,0
21 A 40	1,0
41 A 65	1,0
91 A 200	2,0
SIN EMPLEO	9,0

Exportar a Excel Imprimir

Una vez hecha la segmentación de las empresas de interés, es posible conocer cuales son ellas. Basta con mandar la solicitud a CLAVES, a través del botón “LAS QUIERO”

# SEGMENTADOR DE EMPRESAS

## Ejemplo de segmentación

La información que se puede obtener de cada empresa es la siguiente:

- Denominación/Apellido y Nombre
- CUIT
- CIIU
- Provincia
- Localidad
- Domicilio
- Código postal
- Teléfonos (Sujeto a disponibilidad del dato)
- Cantidad de empleados
- Masa salarial
- Nombre del contacto

# Más información en Monitor Sectorial Claves

[www.claves.com.ar](http://www.claves.com.ar)

Data Center +6000 variables macro y microeconómicas. Todo el comercio exterior. 60 sectores económicos, +120 informes de mercado al año. Segmentador de Empresas y datos de contacto de todas las firmas de Argentina (+560.000).



**CLAVES**  
*Información Competitiva*

Comuníquese con Helena Arancio  
CLAVES Información Competitiva S.A.

Copia autorizada exclusivamente para CAMARA CHILENO ARGENTINA - Graciela Forani  
[harancio@claves.com.ar](mailto:harancio@claves.com.ar)